

# Inégalités de longueur des membres inférieurs chez l'enfant

P. Journeau

Hôpital d'enfants  
CHU de Nancy

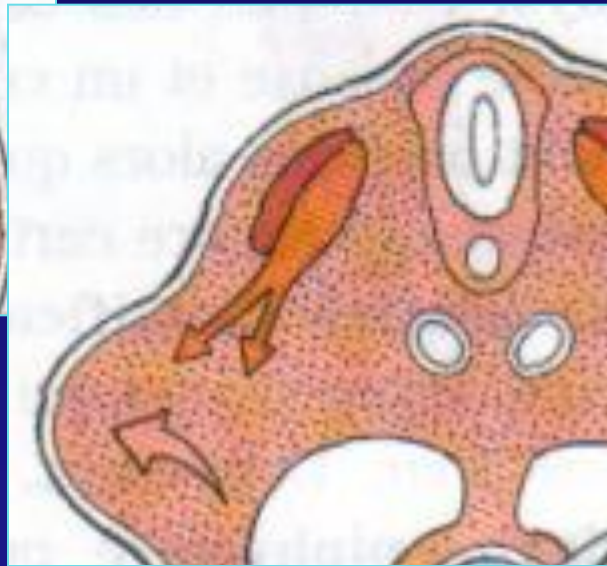
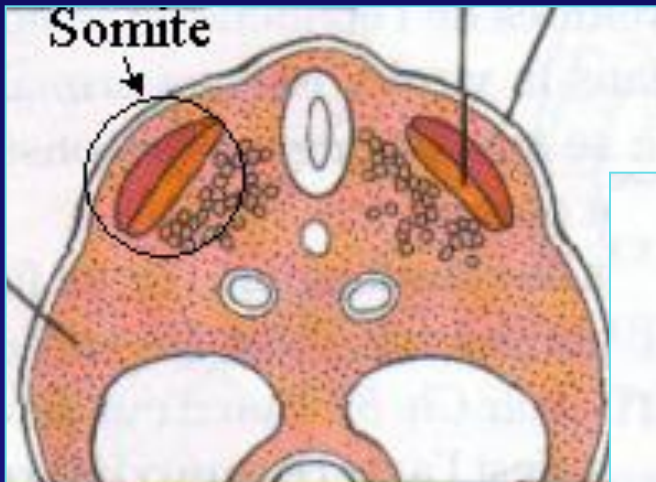


# Embryologie

- Formation des membres : 4<sup>e</sup> – 8<sup>e</sup> semaines

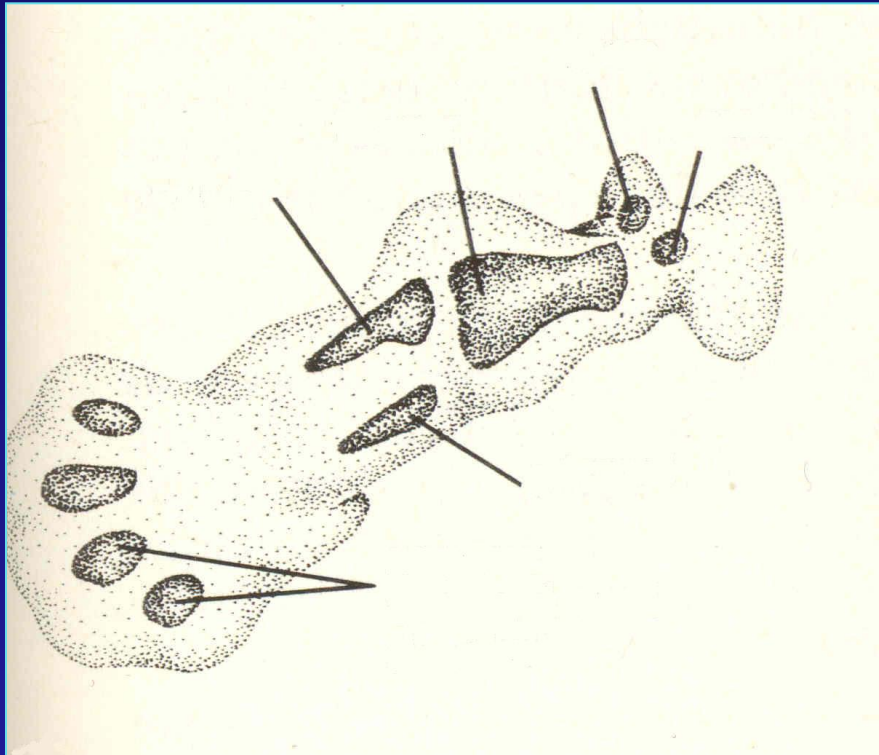


# Embryologie



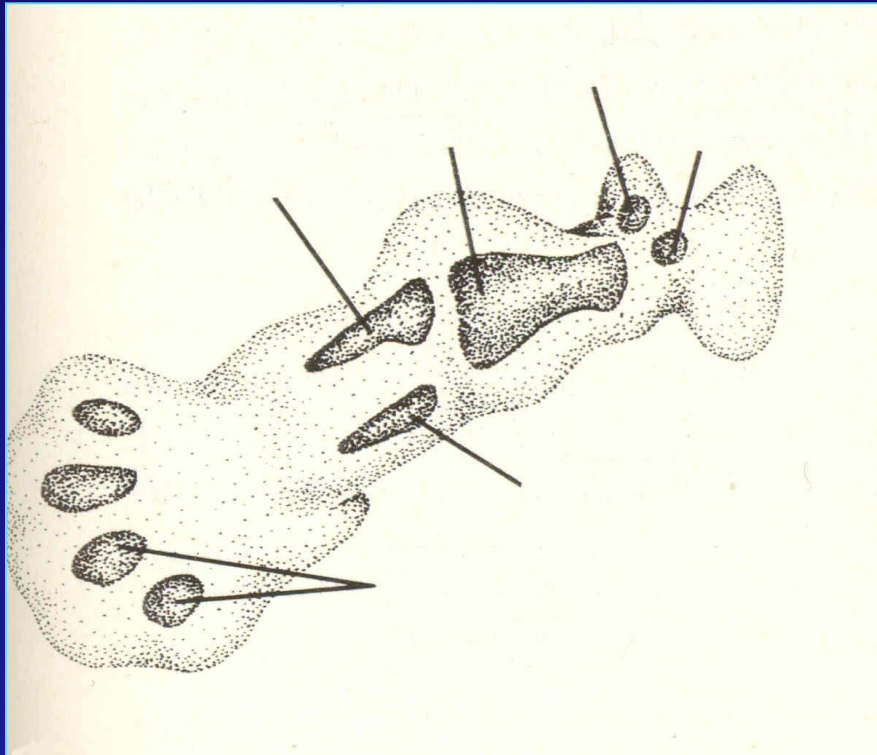
# Embryologie

- Axe mésenchymateux : chondrification  
ossification



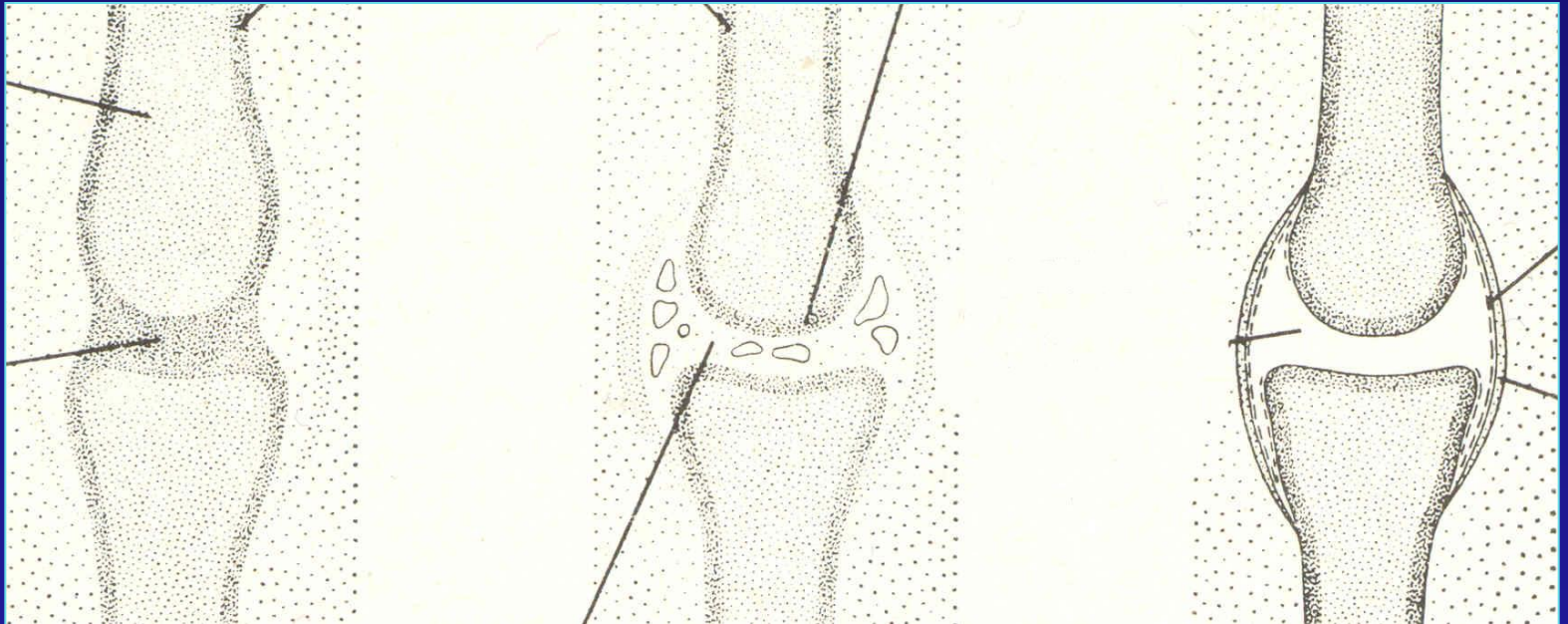
# Embryologie

- Axe mésenchymateux : chondrification  
ossification

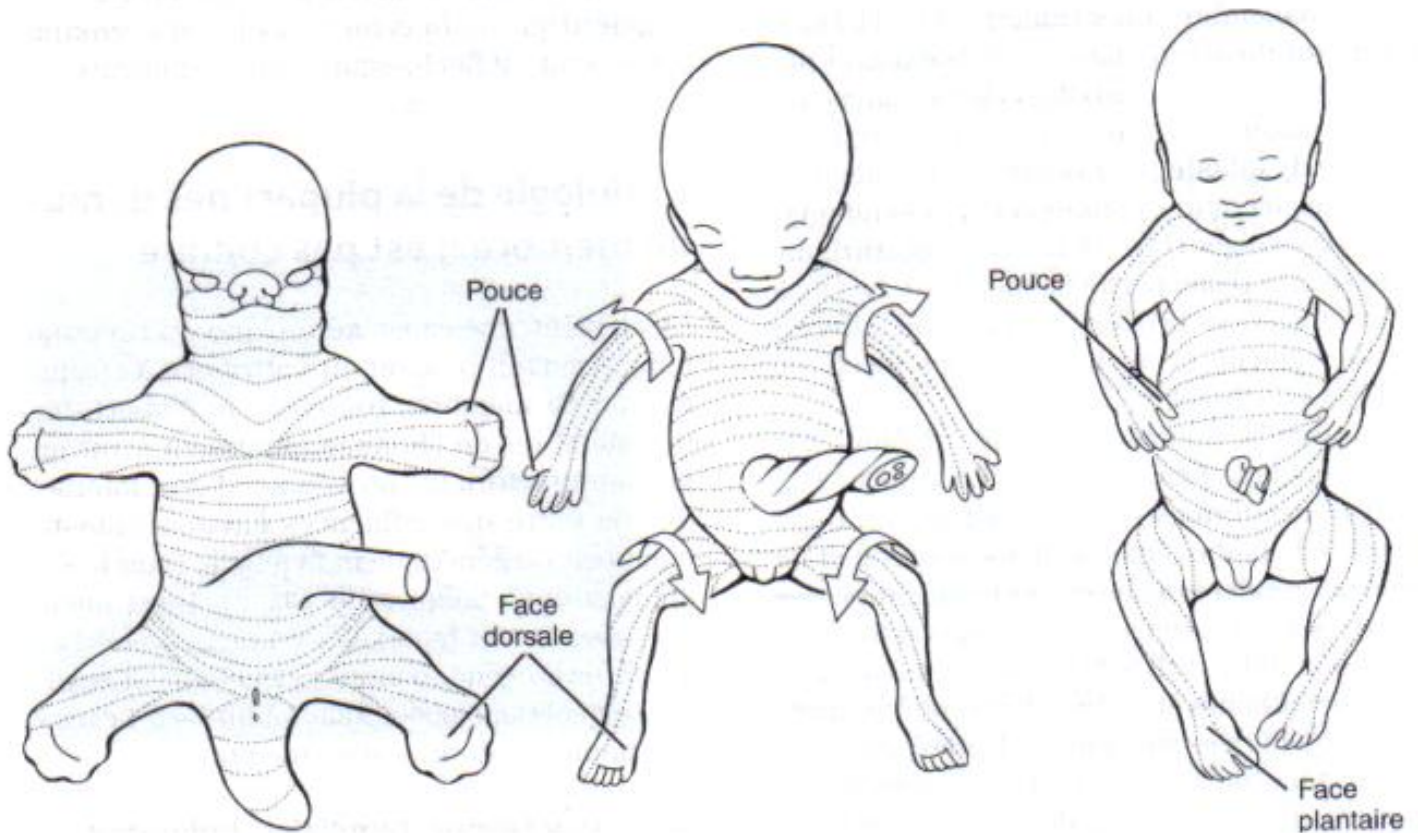
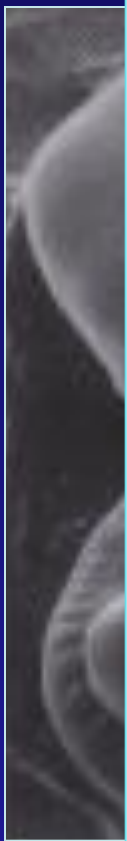


# Embryologie

- Axe mésenchymateux : chondrification  
ossification  
articulations



# Embryologie



5<sup>ème</sup> semaine

8<sup>ème</sup> semaine

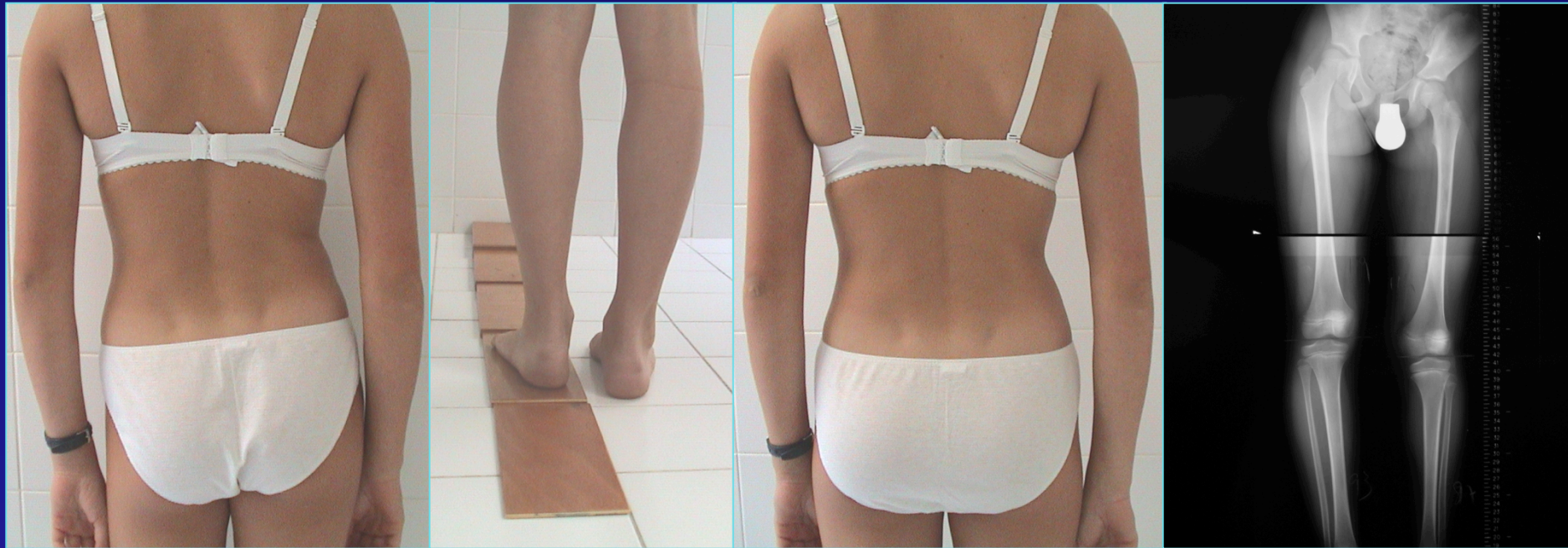
# Causes d'anomalies congénitales

- Mutation d'un gène : Hox, TBX, Noggin...
- Facteurs chimiques : ac.rétinoïque, ac.valproïque, médicamenteux
- ???



# Devant une inégalité de longueur

- **La quantifier** : mesures cliniques et radiologiques



# Devant une inégalité de longueur

- Bilan étiologique : évolutivité et pronostic

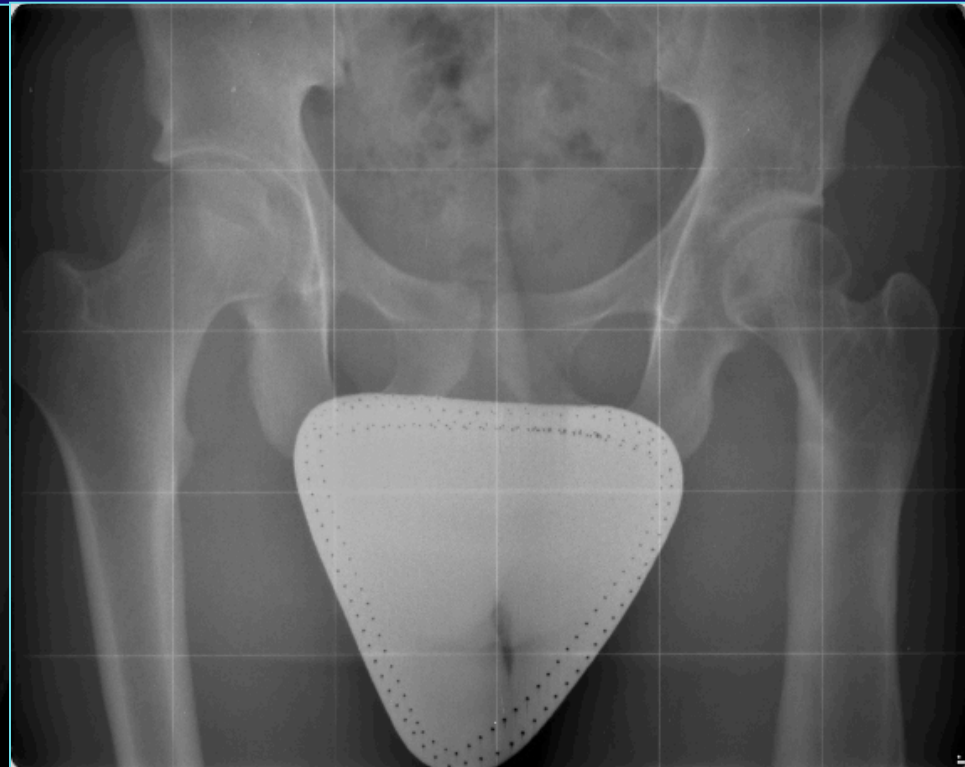


# Etiologies

- Constitutionnelles
- Acquises

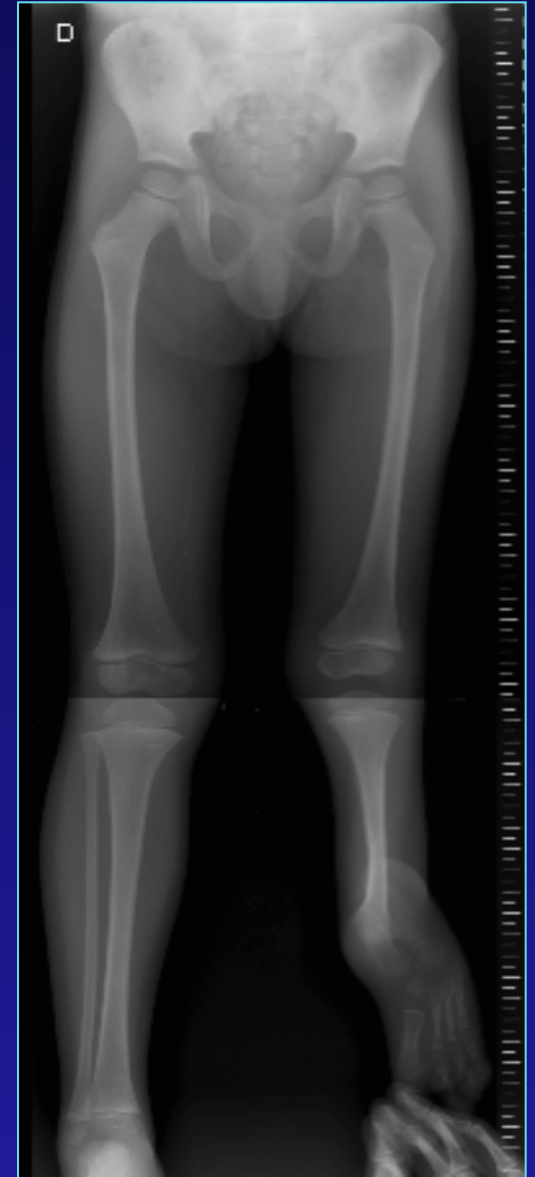
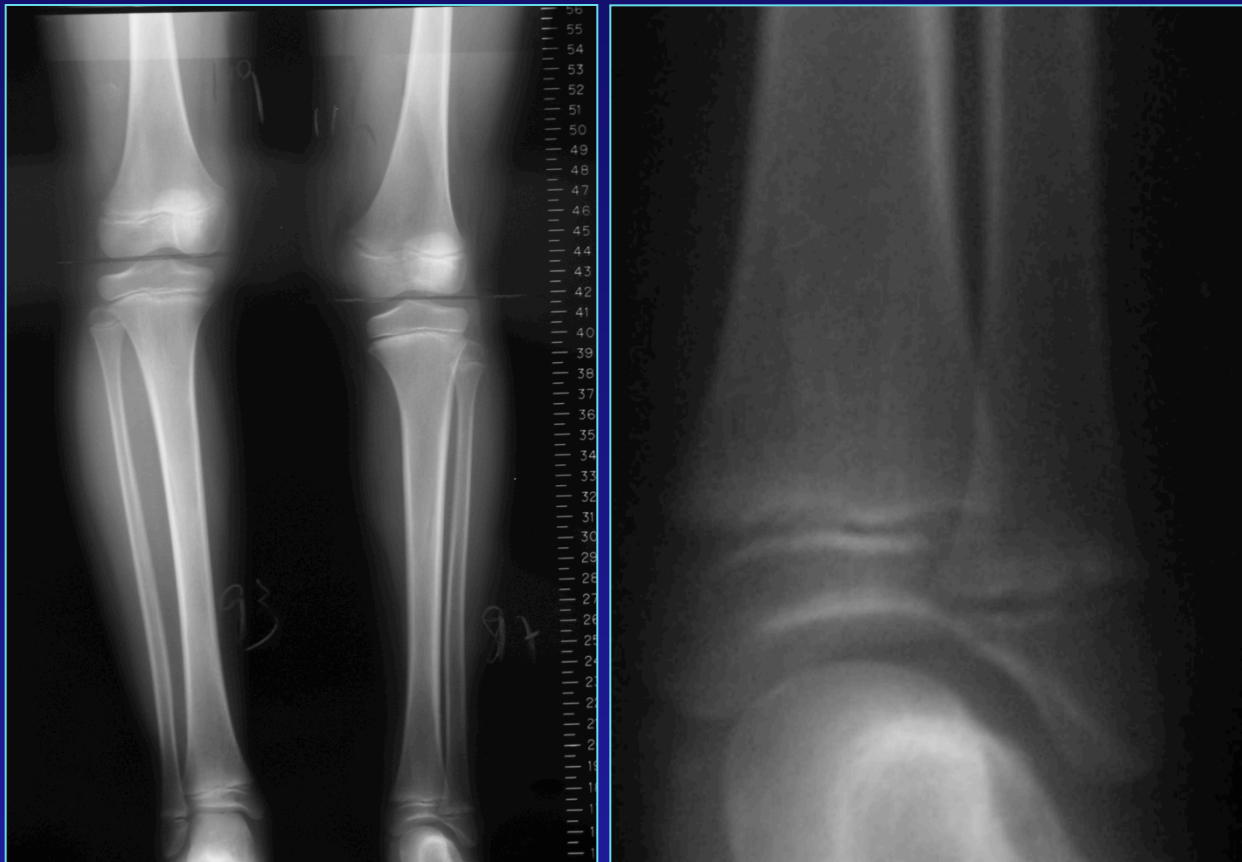
# Etiologies constitutionnelles

- Ectromélies longitudinales
  - Segment crural



# Etiologies constitutionnelles

- Ectromélies longitudinales
  - Segment jambier



# Ectromélie longitudinales

- Recherche de malformations associées
  - Hanche, genou, pied



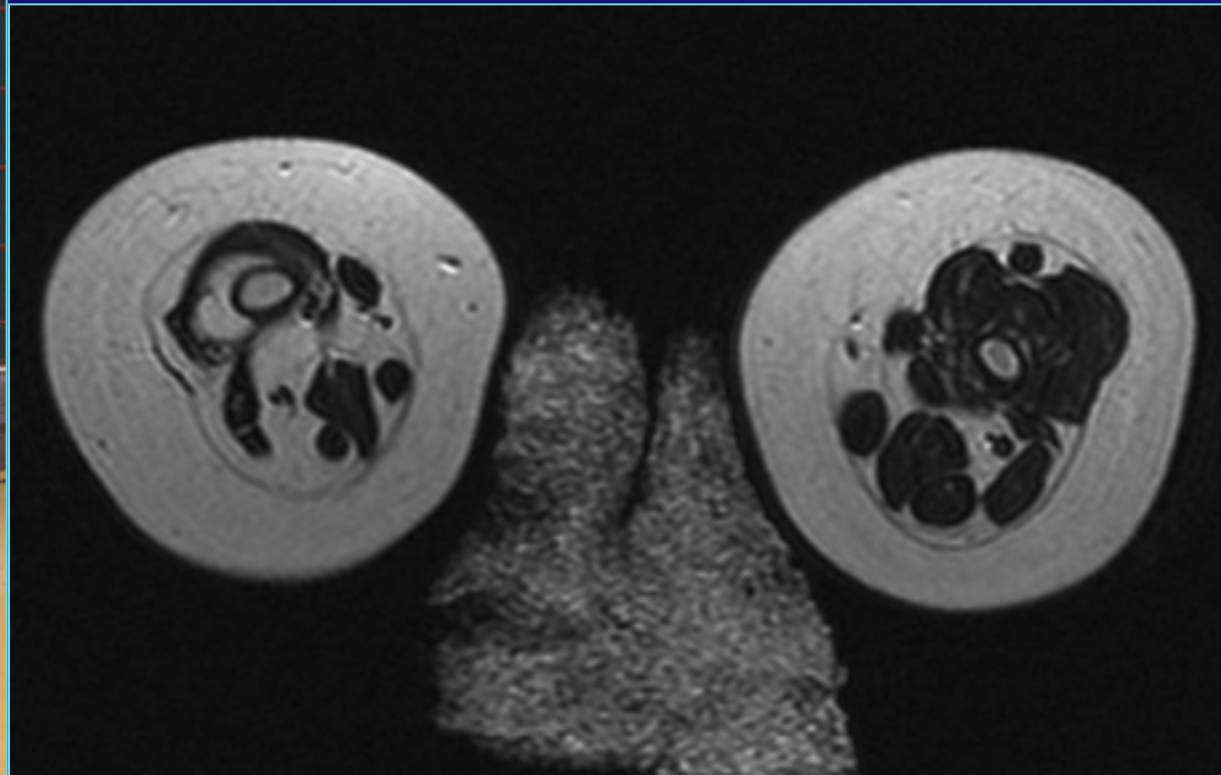
# Etiologies constitutionnelles

- Dysplasies vasculaires
- Héli-hyper(hypo)trophie corporelle



# Etiologies constitutionnelles

- Dysplasies vasculaires
- Héli-hyper(hypo)trophie corporelle





# Etiologies constitutionnelles

- Maladies osseuses constitutionnelles



# Etiologies acquises

- Paralytiques
- Tumorales
- Infectieuses
- Traumatiques
- Dystrophiques



# Etiologies acquises

- Paralytiques
- **Tumorales**
- Infectieuses
- Traumatiques
- Dystrophiques



# Etiologies acquises

- Paralytiques
- Tumorales
- **Infectieuses**
- Traumatiques
- Dystrophiques



# Etiologies acquises

- Paralytiques
- Tumorales
- Infectieuses
- **Traumatiques**
- Dystrophiques



# Etiologies acquises

- Paralytiques
- Tumorales
- Infectieuses
- Traumatiques
- **Dystrophiques**



# Une fois le diagnostic posé...

- Détermination du pronostic final d'inégalité
- Elaboration d'une stratégie de traitement

# Merci

