

Inégalités de longueur des membres inférieurs chez l'enfant

P. Journeau

Hôpital d'enfants
CHU de Nancy

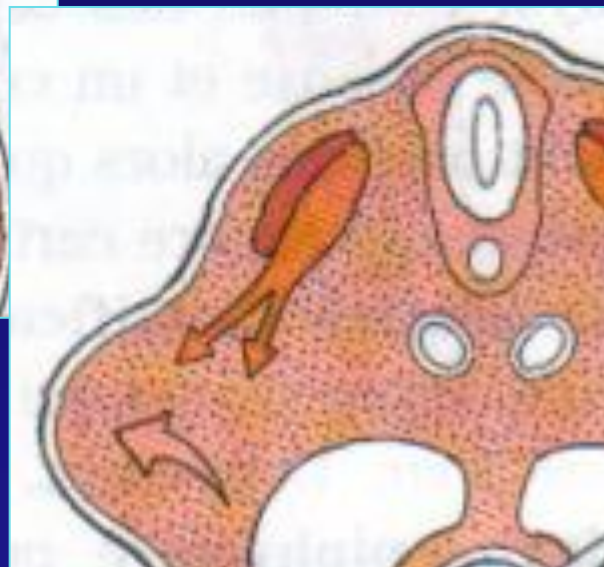
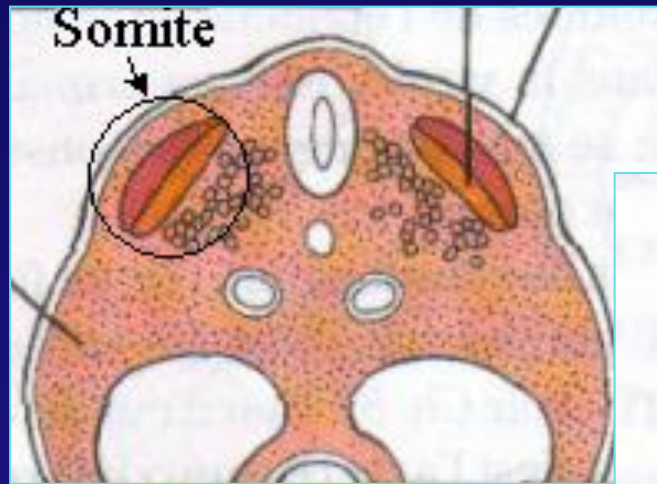


Embryologie

- Formation des membres : 4e – 8e semaines

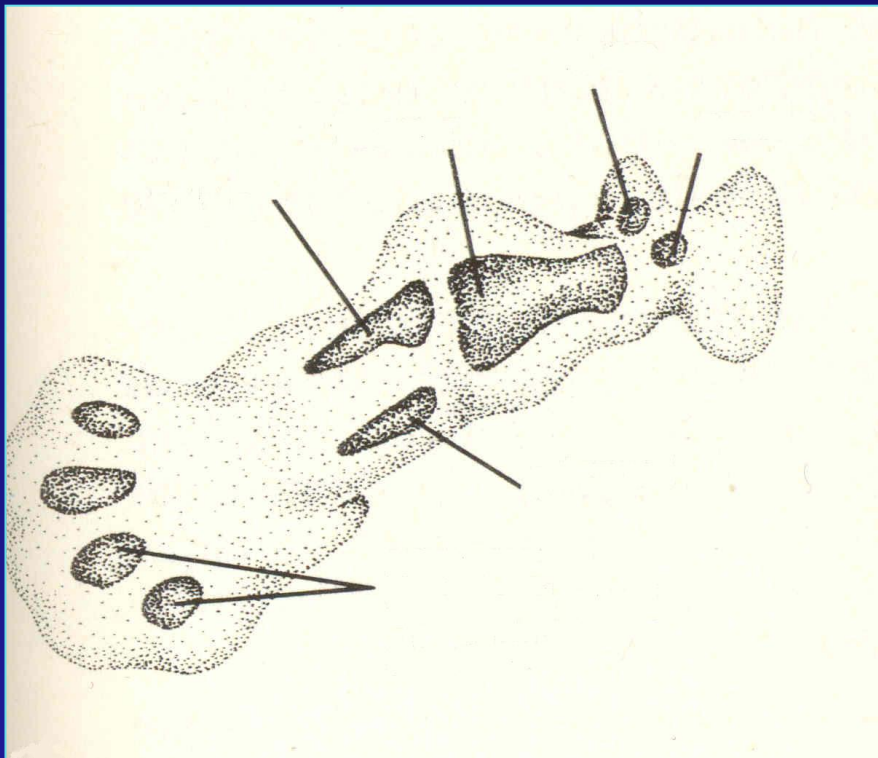


Embryologie



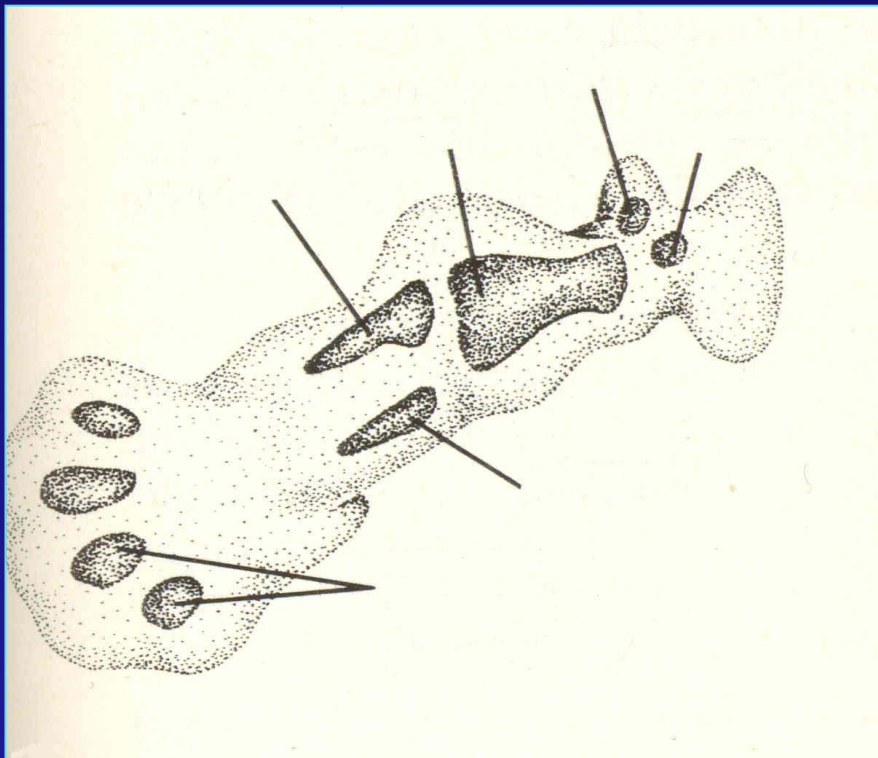
Embryologie

- Axe mésenchymateux : chondrification
ossification



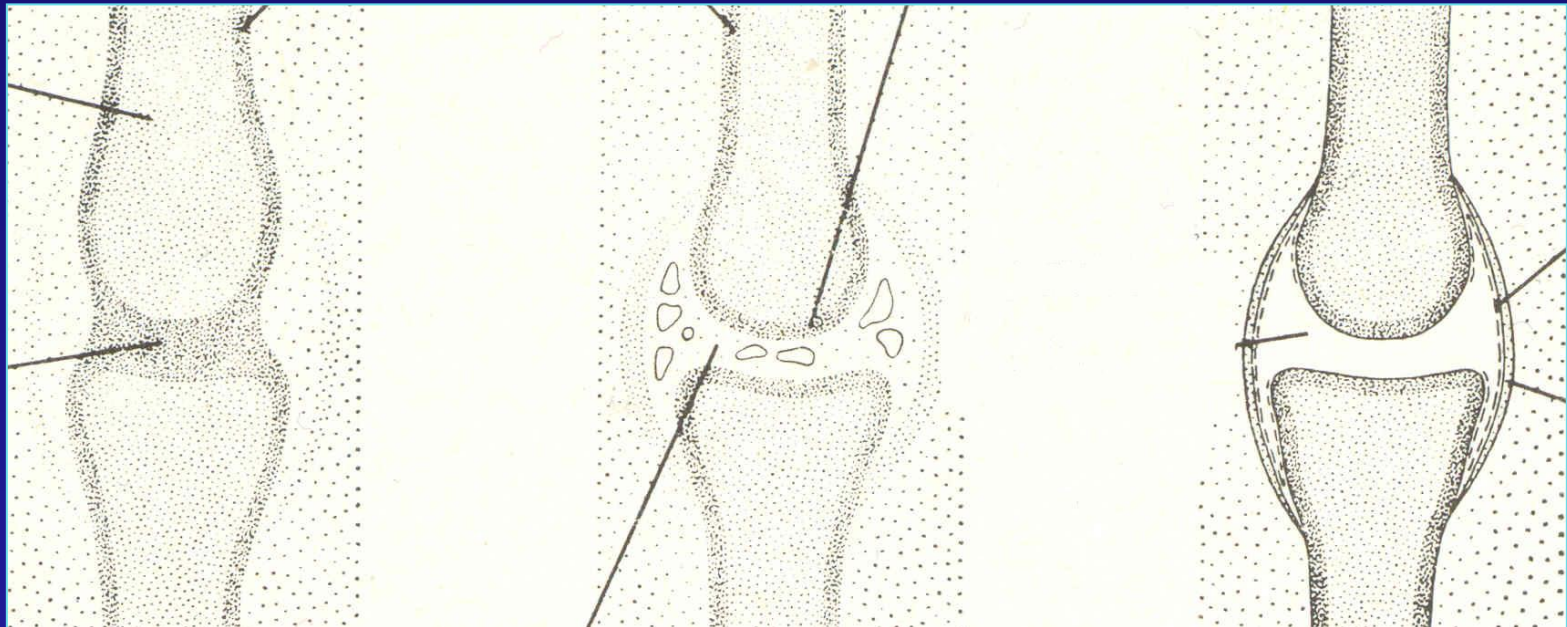
Embryologie

- Axe mésenchymateux : chondrification
ossification



Embryologie

- Axe mésenchymateux : chondrification
ossification
articulations



Embryologie

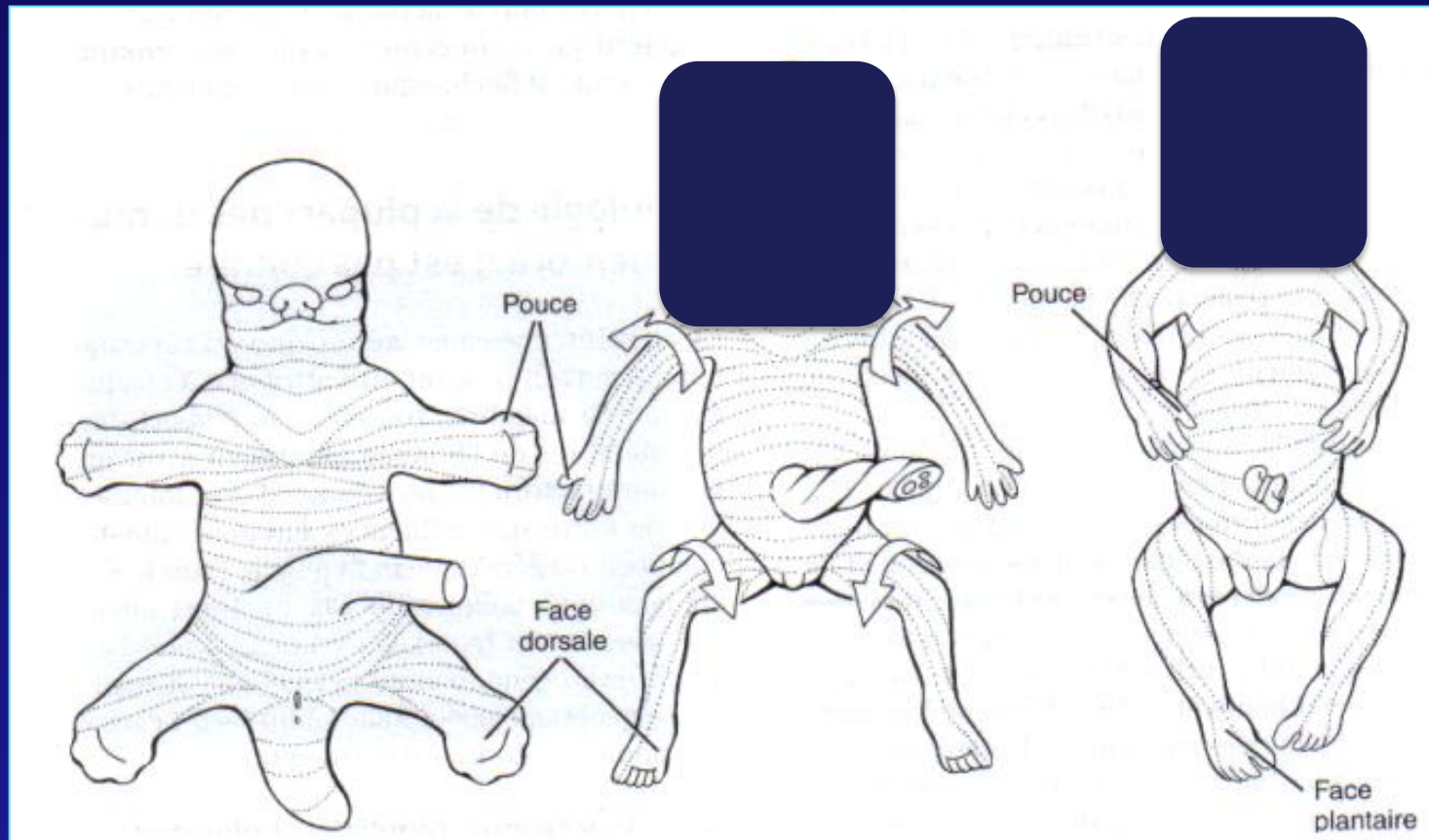


5^{ème} semaine



8^{ème} semaine

Embryologie



5^{ème} semaine

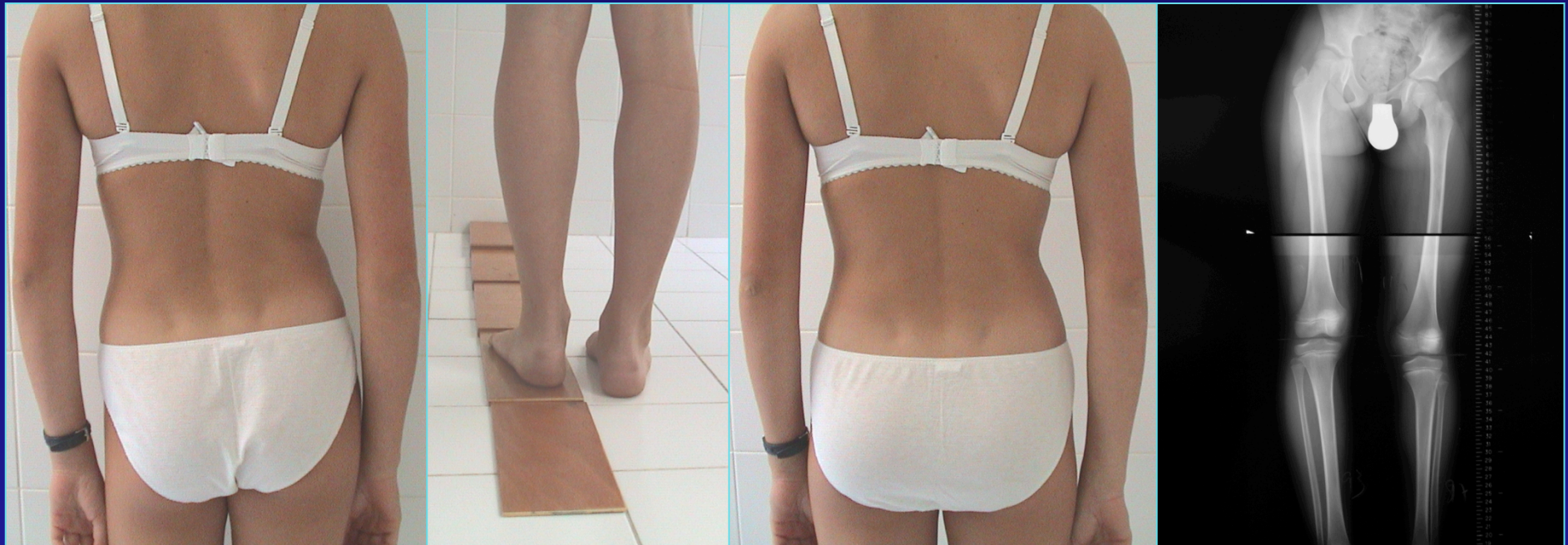
8^{ème} semaine

Causes d'anomalies congénitales

- Mutation d'un gène : Hox, TBX, Noggin...
- Facteurs chimiques : ac.rétinoïque, ac.valproïque, médicamenteux
- ???

Devant une inégalité de longueur

- **La quantifier** : mesures cliniques et radiologiques



Devant une inégalité de longueur

- Bilan étiologique : évolutivité et pronostic



Etiologies

- Constitutionnelles
- Acquises

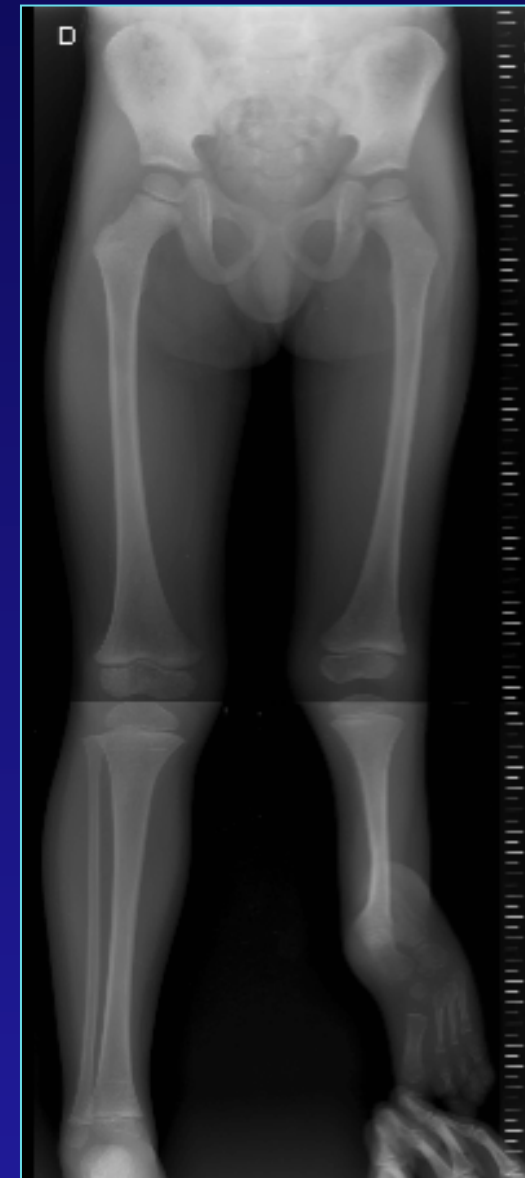
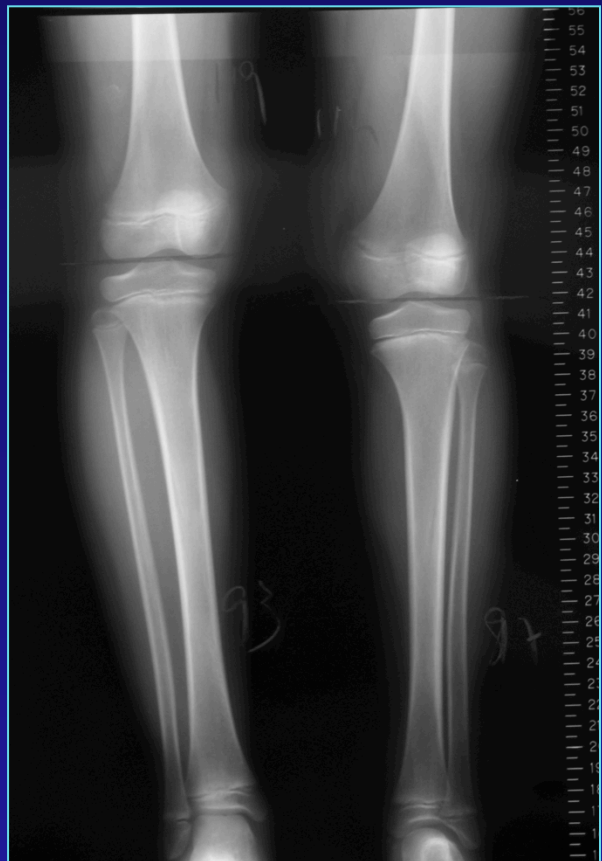
Etiologies constitutionnelles

- Ectromélies longitudinales
 - Segment crural



Etiologies constitutionnelles

- Ectromélies longitudinales
 - Segment jambier



Ectromélie longitudinales

- Recherche de malformations associées
 - Hanche, genou, pied



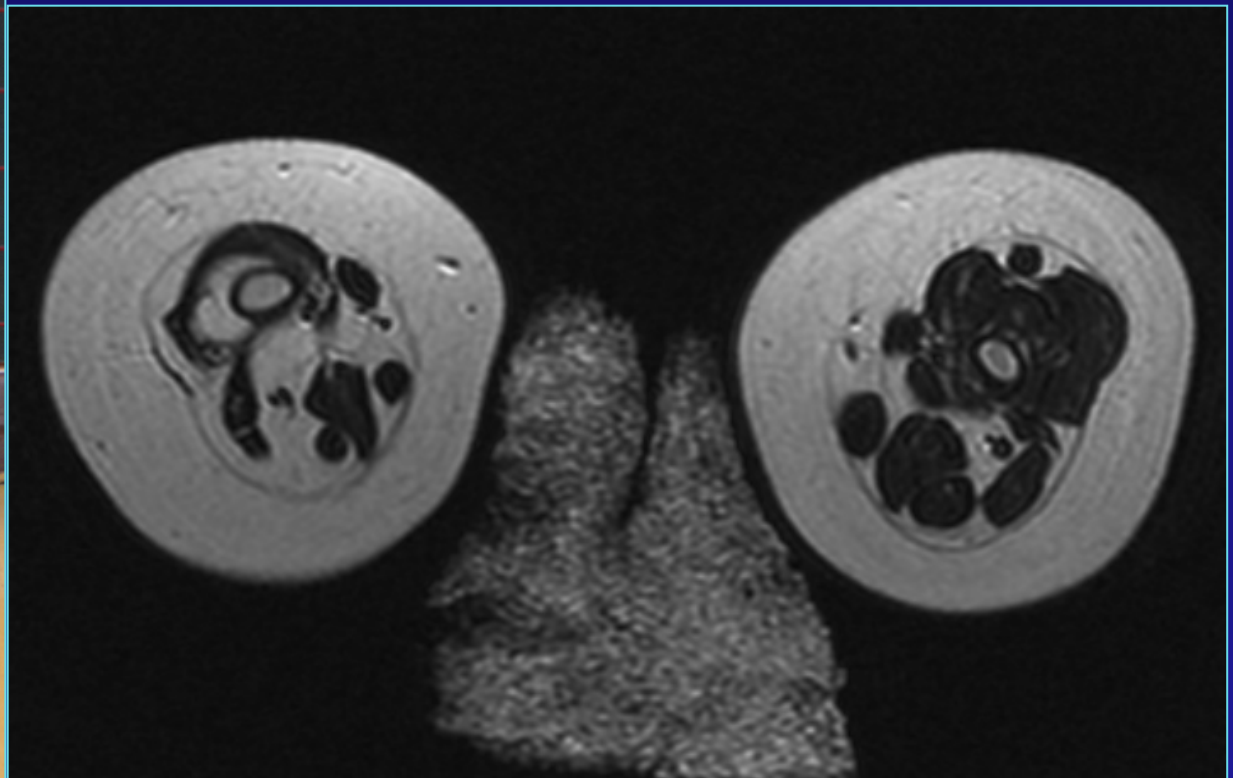
Etiologies constitutionnelles

- Dysplasies vasculaires
- Héli-hyper(hypo)trophie corporelle



Etiologies constitutionnelles

- Dysplasies vasculaires
- Héli-hyper(hypo)trophie corporelle



Etiologies constitutionnelles

- Maladies osseuses constitutionnelles



Etiologies acquises

- Paralytiques
- Tumorales
- Infectieuses
- Traumatiques
- Dystrophiques



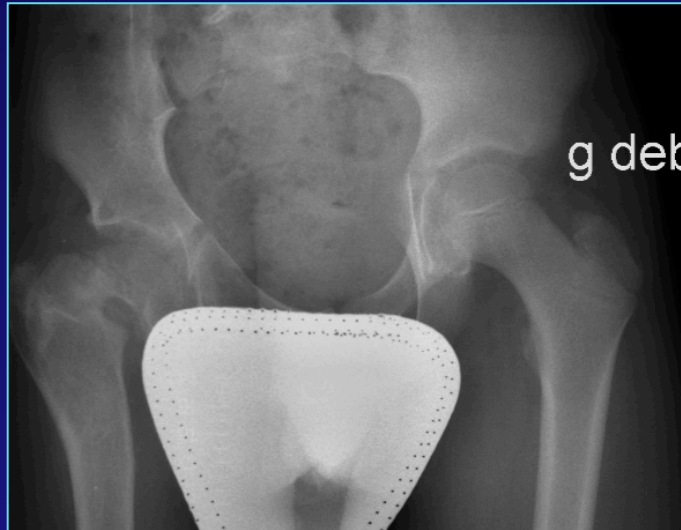
Etiologies acquises

- Paralytiques
- **Tumorales**
- Infectieuses
- Traumatiques
- Dystrophiques



Etiologies acquises

- Paralytiques
- Tumorales
- **Infectieuses**
- Traumatiques
- Dystrophiques



Etiologies acquises

- Paralytiques
- Tumorales
- Infectieuses
- **Traumatiques**
- Dystrophiques



Etiologies acquises

- Paralytiques
- Tumorales
- Infectieuses
- Traumatiques
- **Dystrophiques**



Une fois le diagnostic posé...

- Détermination du pronostic final d'inégalité
- Elaboration d'une stratégie de traitement

Merci

