

Principes généraux de correction des inégalités de longueur des membres chez l'enfant

P. Journeau

Hôpital d'enfants
CHU de Nancy



Méthodes d'égalisation

- Chirurgicales :
 - du membre sain
 - du membre atteint
 - pronostic < 20 cm
- Prothétiques

Prothétiques

- Orthèses simples



Prothétiques

- Orthèses simples
- Orthèses articulées



Prothétiques

- Orthèses simples
- Orthèses articulées



Chirurgie du membre sain

- Accourcissement extemporané (10%)
- Blocage de la croissance : épiphysiodèse



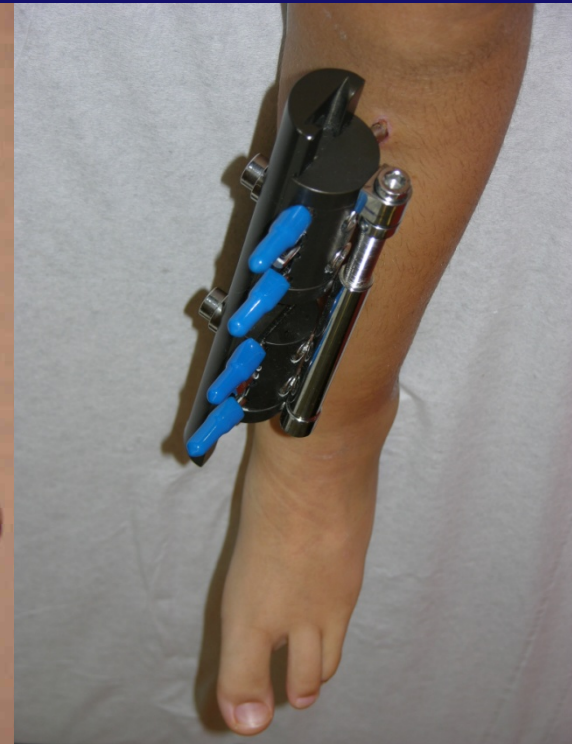
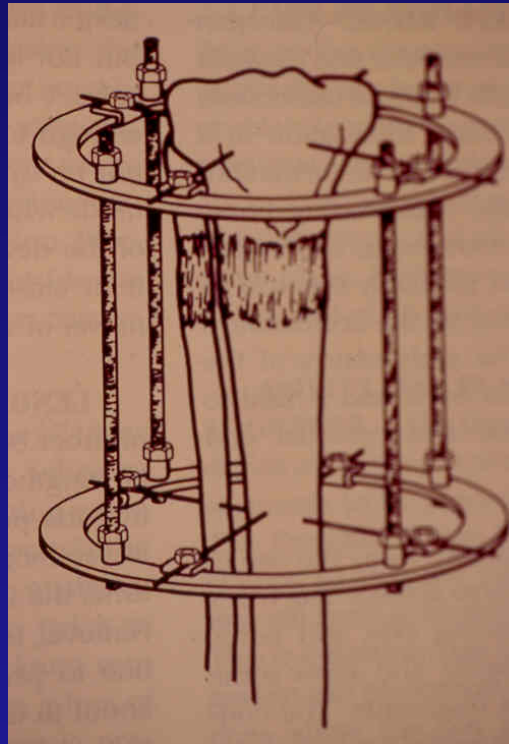
Chirurgie du membre atteint

- Correction des lésions associées
- Allongement extemporané (10%)
- Allongement progressif
- Désépiphysiodèse

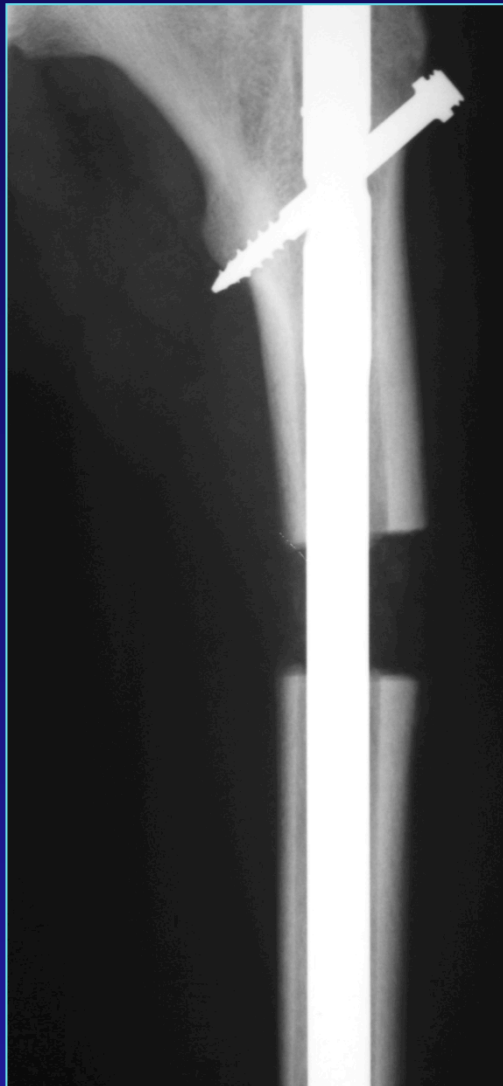


Allongement progressif osseux par fixateur externe

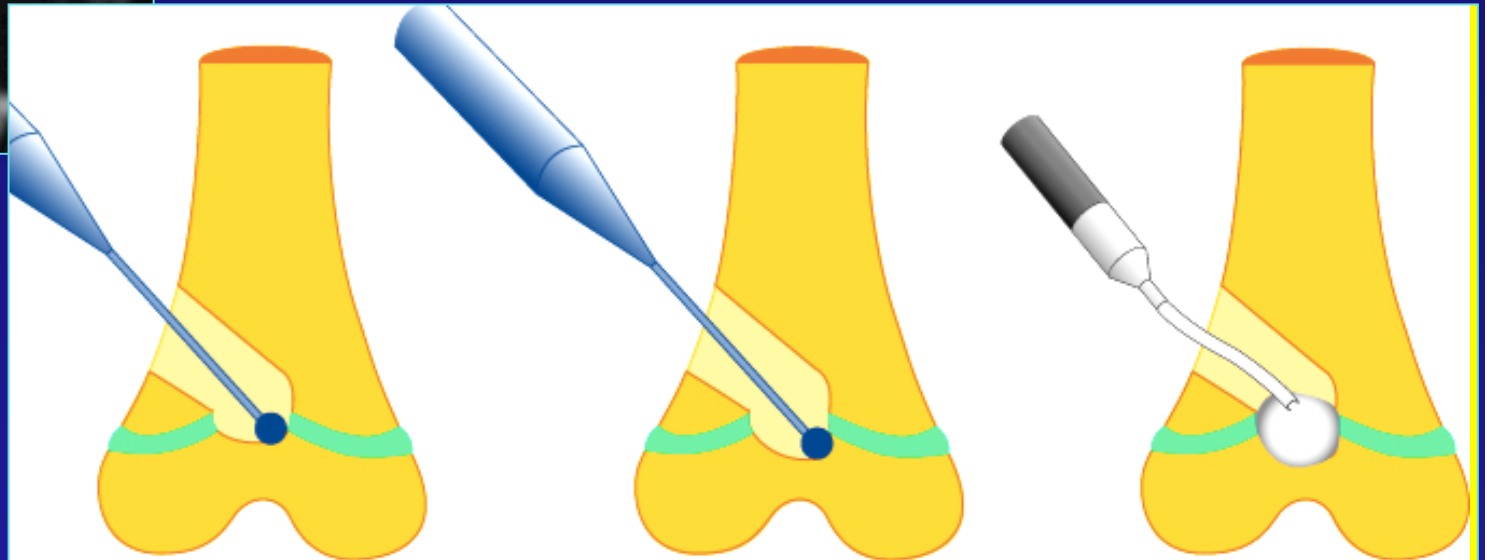
- Principe du callotasis
- Fixation circulaire : Ilizarov
- Fixation monoplan
- Correction axiale éventuelle



Allongement progressif osseux par clou



Désépiphysiodèse



Indications

Inégalité de longueur

0 à 2 cm

2 à 3 cm

> 3 cm

Traitement

Aucun
Talonnette

Epiphysiodèse
du MI long

Allongement
+/- épiphysiodèse
+/- raccourcissement
+/- désépiphysiodèse

Merci

