



Collège Hospitalier et Universitaire  
de Chirurgie Pédiatrique

DESC de Chirurgie Pédiatrique

*Session de Septembre 2008 - PARIS*

# Embryologie du membre supérieur

C ROMANA

Service de Chirurgie Orthopédie et Réparatrice de l'Enfant

Hôpital Armand Trousseau - Paris

# DEVELOPPEMENT ET ORGANISATION DES BOURGEONS DES MEMBRES

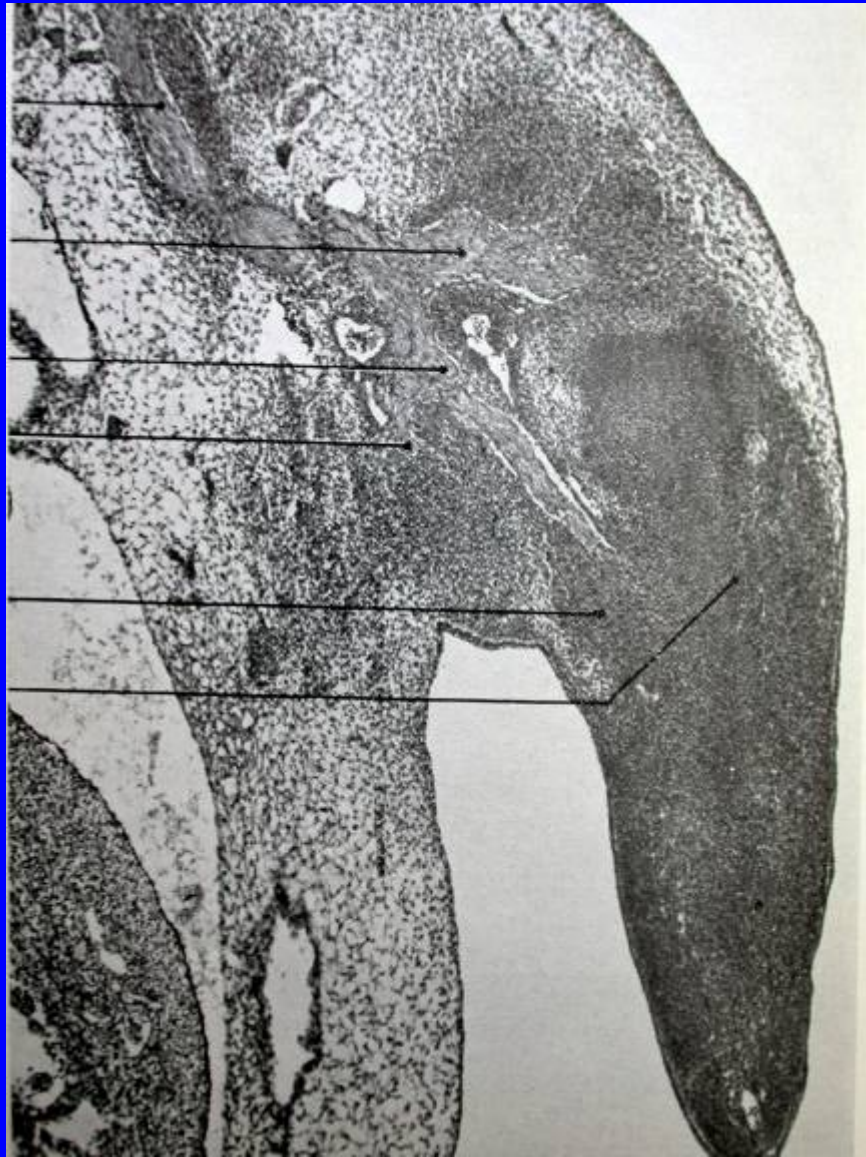
PALETTES

↑ PAROI VENTROLATERALE DU  
CORPS

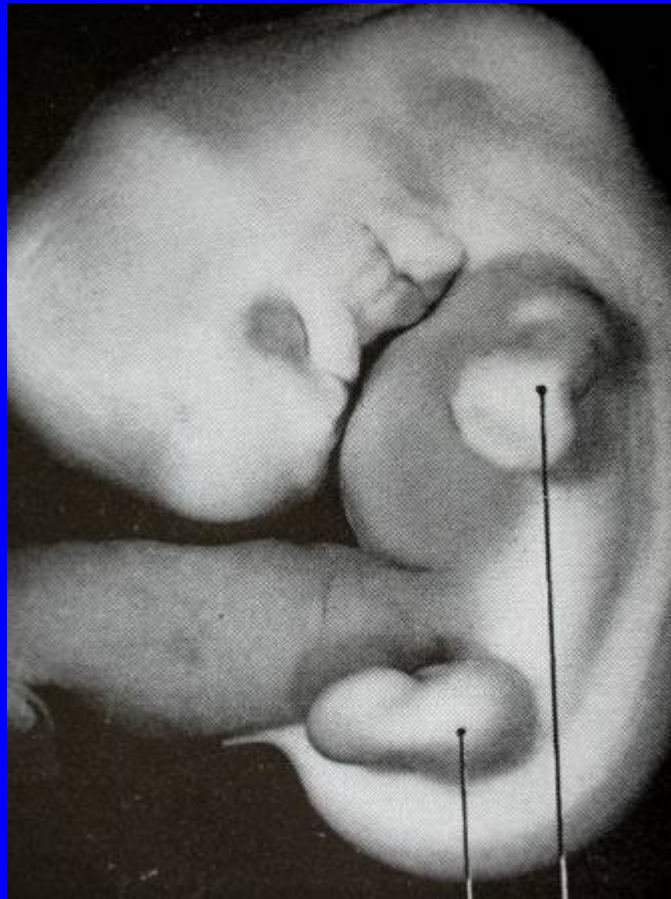
↑ MESENCHYME ENTOURE PAR  
ECTODERME

# 6<sup>o</sup> SEMAINE

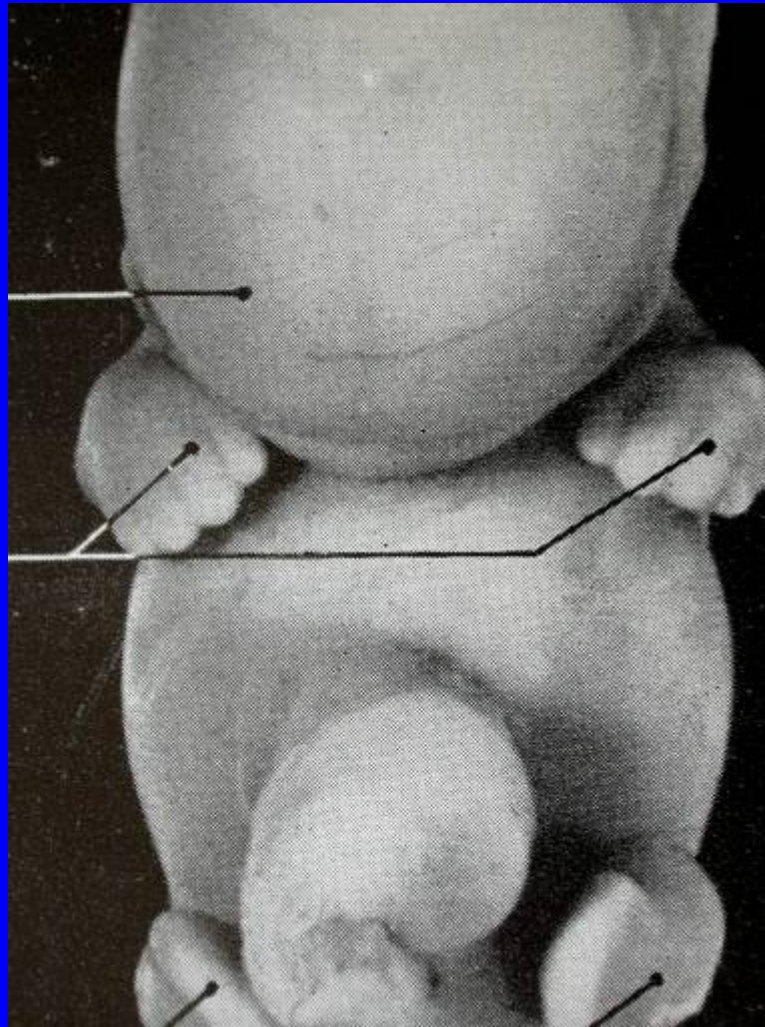


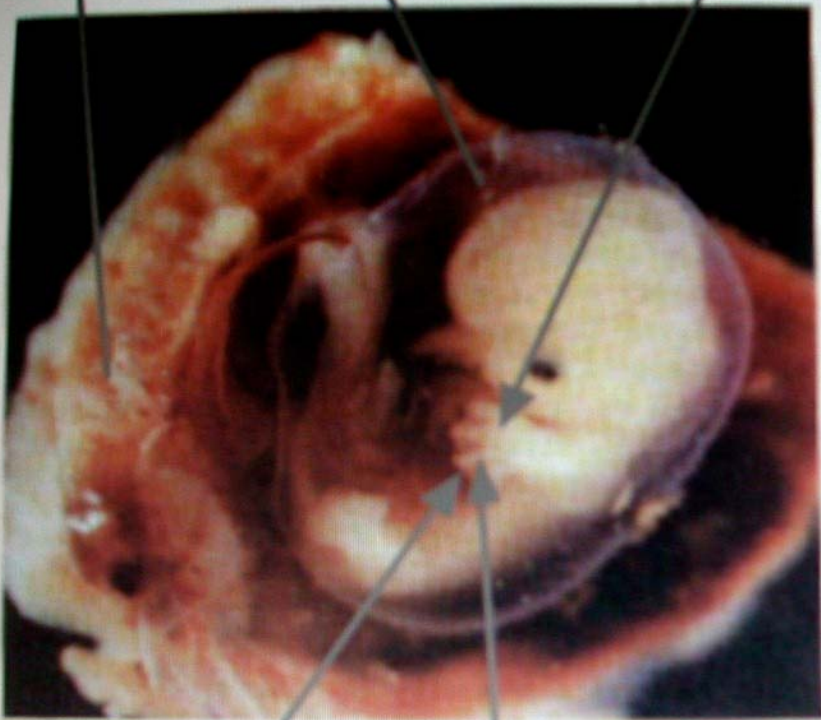


# 7<sup>o</sup> SEMAINE



# PROCESSUS DE CREUSEMENT : APOPTOSE





A  
7 semaines



B  
9 semaines

# ROTATION DES MEMBRES ET DERMATOMES

