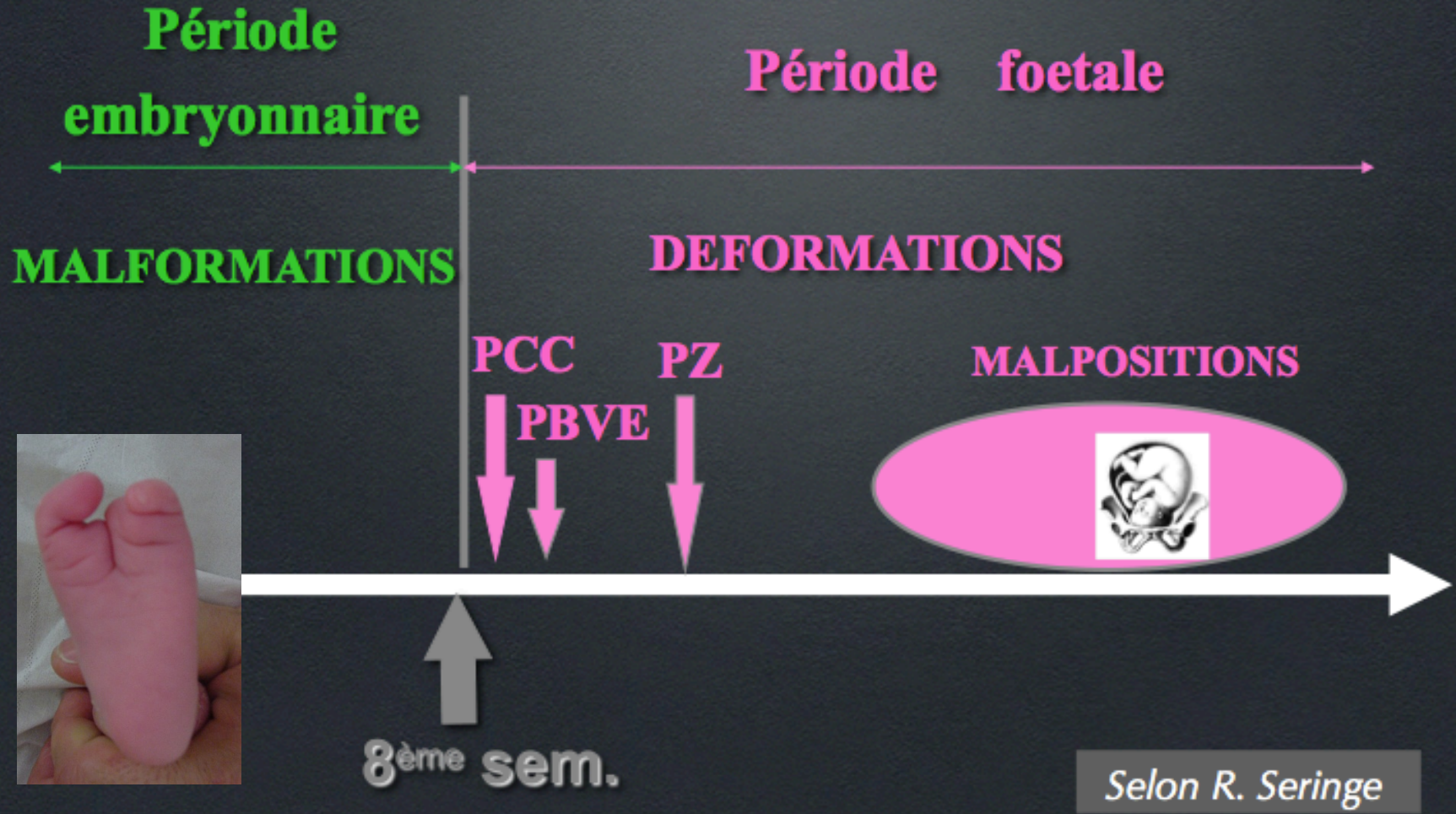


Anomalies des pieds

Mira Ramanoudjame-Philippe Wicart
Hôpital Necker Enfants Malades
Hôpital Trousseau
orthopediatrie@gmail.com



PIEDS VERS L'INTERIEUR

- Pied bot varus équin
- Pied en Z

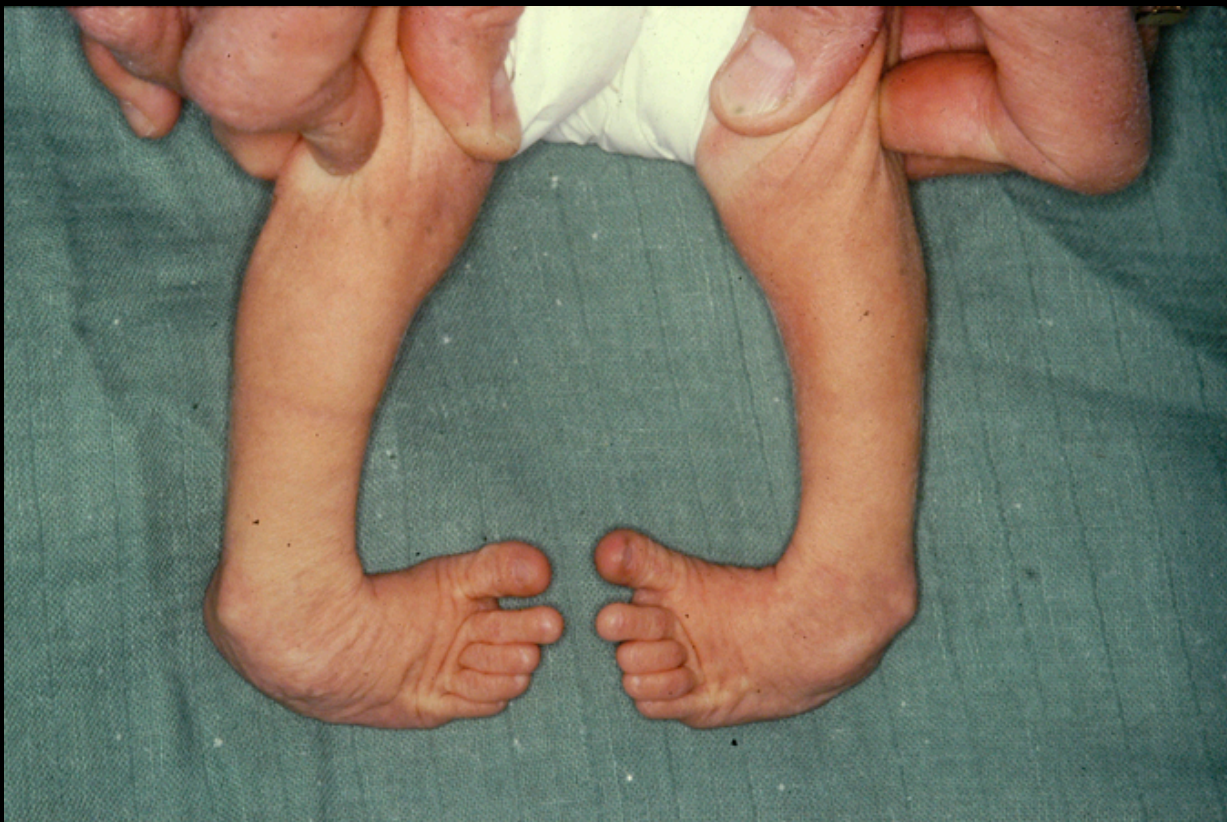
- Pes varus
- Metatarsus varus

Pied bot varus équin



Réductibilité
incomplète
contrairement au
pes varus

Pied bot varus équin



PEC orthopédique
Traitement
débuté après la
sortie

Pied metatarsus adductus

- Première en fréquence
- Incidence 4 à 13% à la naissance
- 60 % de formes bilatérales
- Prise en charge discutée
- Evolution favorable



Pied en Z



Adduction angulaire du
médio-avant-pied

Pied en Z



Adduction angulaire du
médio-avant-pied

Bosse dorsolatérale



Absence de traitement









Traitement orthopédique

Pied vers le haut/dehors

- Pied convexe congénital
- Pied calcanéus direct
- Pied calcanéus valgus



Pied calcanéus?

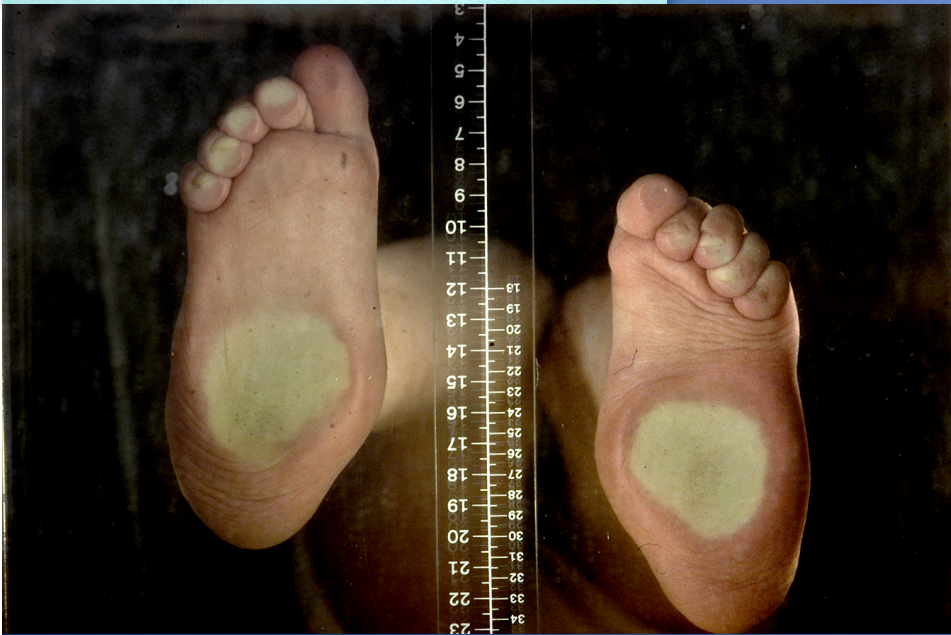




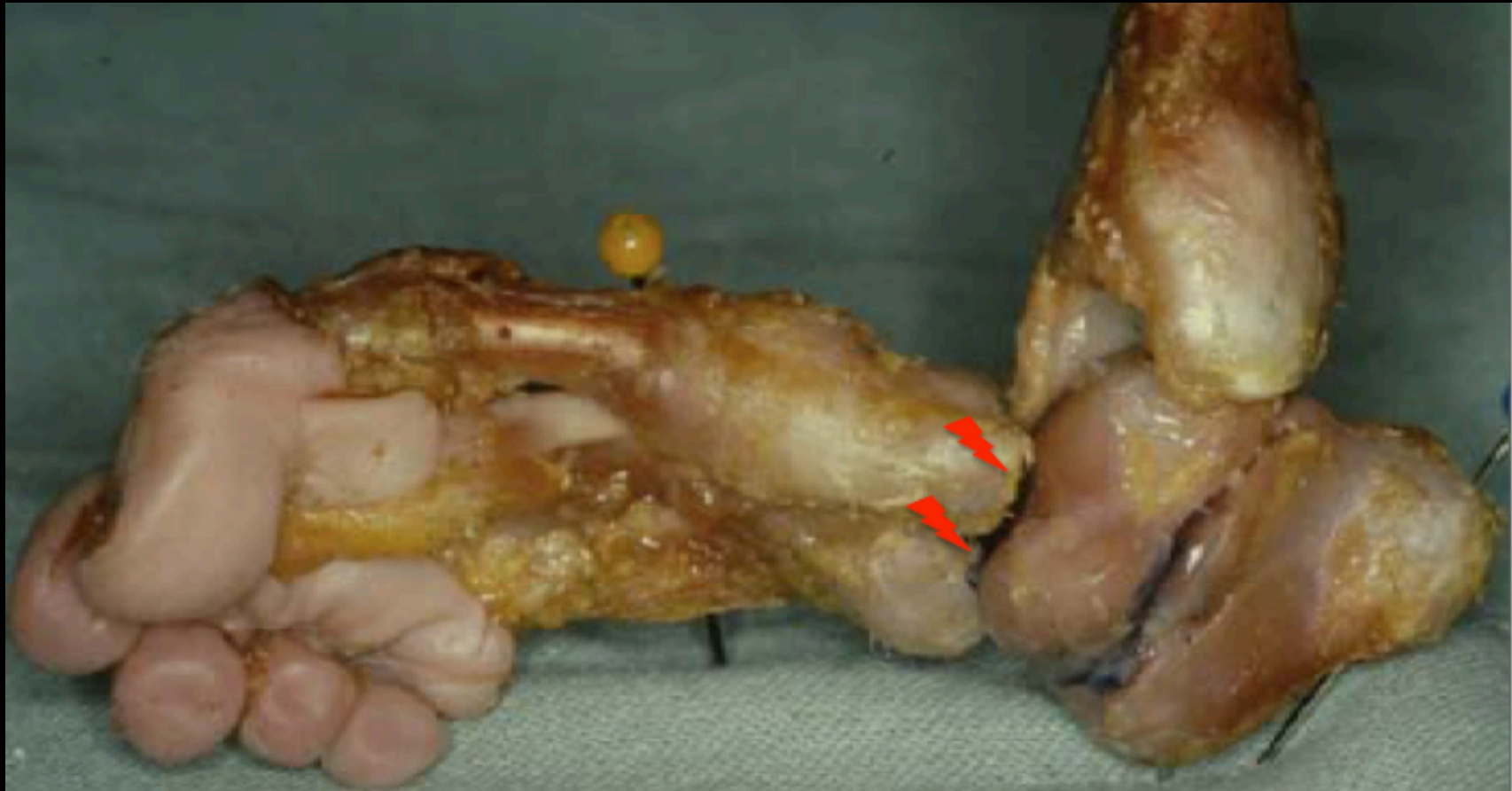
Pied ~~calcanéus~~?

PIED CONVEXE
CONGENITAL

Douleurs plantaires
Chaussage difficile



Pied convexe congénital



Luxation médio-tarsienne irréductible