



54-02  
CHIRURGIE INFANTILE

# Carrières Hopitalo-Universitaires en Chirurgie Infantile

*Professeur Yves Aigrain*

Président du CNU

Professeur Joël Lechavalier, Professeur JM Clavert

# CHU, CH, ESPIC ou Clinique privée

- \* La contrainte du plateau technique
- \* Le bloc OP
- \* Les Anesthésistes
- \* La réanimation Pédiatrique

Viscéral et Orthopédie n'ont pas le même degré de dépendance

Evolution probable de ces 4 cadres légaux

# Pourquoi faire une carrière Hospitalo-Universitaire ?

54-02  
CHIRURGIE INFANTILE

Le choix d'une carrière HU doit avant tout être celui d'une affinité personnelle:

- \* Enseignement
- \* Recherche
- \* Soins de recours

Evolution probable:

- \* carrières HU (Loi LRU)
- \* carrières PH (Loi HPST)



**54-02**  
**CHIRURGIE INFANTILE**

## Guide à l'usage des candidats à une carrière Hospitalo-Universitaire (PHU, MCU-PH, PU-PH)



CNU de Chirurgie infantile – Octobre 2010

Avec le soutien de  
**sauramps**  
medical



Collège Hospitalier et Universitaire  
de Chirurgie Pédiatrique

## Livret du chirurgien pédiatre en formation

*(Log Book)*

D. E. S. C. de chirurgie infantile

Année 2009 - 2010

Avec le soutien de  
**sauramps**  
medical

## Les différents statuts Hospitalo-Universitaires

- **CCA ou AHU (2 ans + 1 +1)**

- DES et internat terminé depuis moins de 3 ans

- **PHU (8 ans maximum CCA compris)**

- CCA
- DESC
- Concours PH
- Poste accordé par les instances
- Accord CNU sur dossier

## Les différents statuts Hospitalo-Universitaires

### • **MCU-PH (CDI)**

- DESC de Chirurgie Infantile ou qualification de l'Ordre
- type 1: ancien CCA
- Master (1 et 2) ou HDR ou thèse d'Université
- Activités de soins, d'enseignement, de recherche, de gestion et d'intérêt collectif

# Les différents statuts Hospitalo-Universitaires

## • PU-PH (CDI)

- DESC de Chirurgie Infantile ou qualification de l'Ordre
- 6 types de concours type 1 souhaité par le CNU
- Master (1 et 2)
- Thèse d'Université
- HDR
- Mobilité
- DU ou DIU de pédagogie médicale
- Activités de soins, d'enseignement, de recherche, de gestion et d'intérêt collectif (les points CNU)

## La Mobilité

54-02  
CHIRURGIE INFANTILE

- 1 an dans un autre CHU ou à l'étranger
  - Découpable en périodes de 3 mois minimum
  - Semestre d'internat en soins ne compte pas
  - Année recherche peut compter
- Doit être validé par le Président de la sous-section



# Le CNU

54-02  
CHIRURGIE INFANTILE

- **Composition**

- 6 PU-PH
- 3 MCU-PH

- **Ses Missions**

- Mise sur liste d'aptitude PU-PH, MCU-PH, PHU
- Promotion des HU
- Evaluation des HU
- Consultant du Ministère pour la prospective de la discipline

## Quand le CNU va-t-il intervenir dans votre parcours ?

54-02  
CHIRURGIE INFANTILE

### • **Pré-pré-audition**

- Innovation du CNU 2010
- Coacher les futurs candidats dès le clinicat
- Audition sur CV, projet recherche, projet de mobilité

### • **Pré-audition**

- Avis du CNU pour les instances locales sur l'aptitude du candidat à réussir le concours
- Audition sur CV, projet universitaire, compétences pour soins, enseignement, recherche, management

Quand le CNU va-t-il intervenir dans votre parcours ?

## La mise sur liste d'aptitude: le concours de « l'agrégation »

- Poste paru au Journal Officiel
- 2 rapports sur l'exposé de titres et travaux
- Rencontre avec les rapporteurs
- 3 épreuves
  - CV et projets professionnels
  - Epreuve pédagogique
  - Epreuve de dossier clinique ou analyse critique d'article ou analyse critique de PHRC

## Calendrier optimal

54-02  
CHIRURGIE INFANTILE

<b>Cursus hospitalier</b>	<b>Cursus universitaire</b>	<b>Cursus de recherche</b>
Etudiant Hospitalier		Master 1
Interne	Thèse de médecine Année recherche	Master 2 (ex DEA)
Assistant	Chef de Clinique Assistant Hospitalo-Universitaire	Thèse d'Université 1
MOBILITE	MOBILITE	Mobilité Thèse d'Université 2
Praticien Hospitalier	Praticien Hospitalo-Universitaire PHU	Thèse d'Université 3 Habilitation à Diriger des Recherches (HDR) 4 et 5

## Calendrier stratégique

54-02  
CHIRURGIE INFANTILE

- Calendrier des postes vacants
- Le chef de service et les instances locales
  - Le Doyen
  - Le Directeur Général du CHU
  - Le Président de la CME
  - Le Président de l'Université
  - Le Directeur de l'ARS
- La réunion annuelle au Ministère de l'enseignement supérieur et de la recherche
- Le CNU
- La candidature au poste et les instances locales

## Quand est-il raisonnable de se lancer dans un cursus de carrière Hospitalo-Universitaire ?

Une carrière HU est la conjonction  
d'un potentiel,  
d'une volonté et  
d'une opportunité

L'existence d'une opportunité est à estimer  
avec son chef de service  
avec le CNU



**54-02**  
CHIRURGIE INFANTILE

*Les effectifs HU  
traduisent  
l'histoire du CHU*

	PU-PH	MCU-PH	AHU CCA PHU	Total
Amiens	72	29	64	165
Angers	71	32	66	169
Besançon	69	30	65	164
Bordeaux	175	72	184	431
Brest	65	27	60	152
Caen	72	31	64	167
Clermont Ferrand	88	31	76	195
Dijon	78	26	77	181
Grenoble	103	44	87	234
Lille	159	73	175	407
Limoges	69	19	60	148
Lyon	233	99	248	580
Marseille	223	115	186	524
Montpellier Nimes	147	59	163	369
Nancy	133	45	135	313
Nantes	93	41	95	229
Nice	74	30	67	171
Paris	1158	621	1224	3003
Poitiers	67	26	63	156
Reims	71	28	66	165
Rennes	98	39	107	244
Rouen	86	26	82	194
St Etienne	64	25	57	146
Strasbourg	139	86	131	356
Toulouse	157	95	140	392
Tours	94	34	81	209



# Nombre de PH ETP par CHU

54-02

CHIRURGIE INFANTILE

*Les effectifs de PH sont  
une variable d'ajustement*

Amiens	247
Angers	209
Besançon	224
Bordeaux	337
Brest	270
Caen	NC
Clermont Fe	312
Dijon	281
Grenoble	440
Lille	397
Limoges	220
Lyon	NC
Marseille	526
Montpellier	392
Nancy	406
Nantes	371
Nice	NC
Poitiers	NC
Reims	NC
Rennes	NC
Rouen	NC
St Etienne	NC
<b>Strasbourg</b>	<b>331</b>
Toulouse	490
Tours	279
PARIS total	3257



## Variations 1997-2007 des effectifs

	<b>1997</b>	<b>2007</b>	
PU-PH	139	141	+ 1 %
MCU-PH	81	82	+ 1 %
CCA AHU	127	129	+ 1.5 %
PH ETP	217	361	+ 66 %

Les effectifs HU sont stables depuis plus de 20 ans

Les CHU s'adaptent à leurs missions  
par la création de postes de PH

## CCA et Assistants spécialistes

- Les effectifs de CCA n'augmenteront pas mais baisseront en raison de la M G
- Le Ministère de la santé est obligé de créer des postes d'Assistant Spécialiste pour finir la maquette du DESC
- Orientation plus Universitaire de la fonction de CCA
- Post-internat court
- Fin du secteur 2



54-02  
CHIRURGIE INFANTILE

*Les effectifs HU  
traduisent  
l'histoire du CHU*

	PU-PH		MCU-PH		AHU CCA	Total
	Chir Inf		Chir Inf			
<b>Amiens</b>	72	2	29		64	95
<b>Angers</b>	71	2	32		66	100
<b>Besançon</b>	69	2	30		65	97
<b>Bordeaux</b>	175	2	72		184	258
<b>Brest</b>	65	1	27	1	60	89
<b>Caen</b>	72	2	31		64	97
<b>Clermont Ferrand</b>	88	1	31		76	108
<b>Dijon</b>	78	1	26		77	104
<b>Grenoble</b>	103	2	44		87	133
<b>Lille</b>	159	2	73		175	250
<b>Limoges</b>	69	2	19		60	81
<b>Lyon</b>	233	5	99		248	352
<b>Marseille</b>	223	8	115	1	186	310
<b>Montpellier Nimes</b>	147	4	59		163	226
<b>Nancy</b>	133	3	45	1	135	184
<b>Nantes</b>	93	3	41		95	139
<b>Nice</b>	74	0	30	1	67	98
<b>Paris</b>	1158	21	621	4	1224	1870
<b>Poitiers</b>	67	1	26		63	90
<b>Reims</b>	71	2	28		66	96
<b>Rennes</b>	98	2	39		107	148
<b>Rouen</b>	86	3	26		82	111
<b>St Etienne</b>	64	2	25		57	84
<b>Strasbourg</b>	139	3	86	1	131	221
<b>Toulouse</b>	157	4	95	1	140	240
<b>Tours</b>	94	2	34		81	117



# Nombre de PH ETP par CHU

**54-02**  
CHIRURGIE INFANTILE

*Les effectifs de PH sont  
une variable d'ajustement*

	PH ETP	PH ETP
		Chir Inf
Amiens	247	4
Angers	209	2
Besançon	224	3
Bordeaux	337	4
Brest	270	3
Caen	NC	3
Clermont Fer	312	2
Dijon	281	3
Grenoble	440	6
Lille	397	7
Limoges	220	2
Lyon	NC	7
Marseille	526	9
Montpellier N	392	9
Nancy	406	4
Nantes	371	5
Nice	NC	6
Paris	3257	26
Poitiers	NC	2
Reims	NC	2
Rennes	NC	4
Rouen	NC	3
St Etienne	NC	5
<b>Strasbourg</b>	<b>331</b>	4
Toulouse	490	3
Tours	279	5

## Variations 1997-2007 des effectifs

	<b>1997</b>	<b>2007</b>	
PU-PH	139	141	+ 1 %
MCU-PH	81	82	+ 1 %
CCA AHU	127	129	+ 1.5 %
PH ETP	217	361	+ 66 %

Les effectifs HU sont stables depuis plus de 20 ans

Les CHU s'adaptent à leurs missions  
par la création de postes de PH

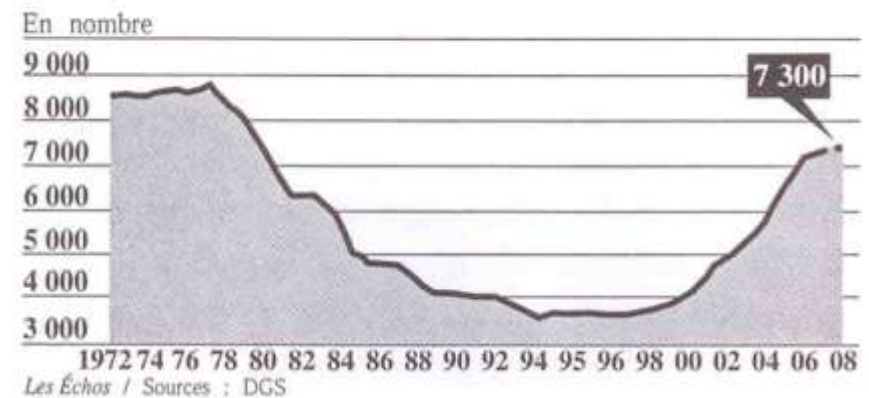
# Démographie de la Chirurgie Infantile

54-02  
CHIRURGIE INFANTILE

## Chirurgiens Pédiatres en France (Viscéral, Urologie, Plastique, Orthopédie)

<b>1972</b>	<b>:</b>	<b>19</b>
<b>1977</b>	<b>:</b>	<b>43</b>
<b>1999</b>	<b>:</b>	<b>170</b>
<b>2008</b>	<b>:</b>	<b>247</b>
<b>2012</b>	<b>:</b>	<b>394</b>

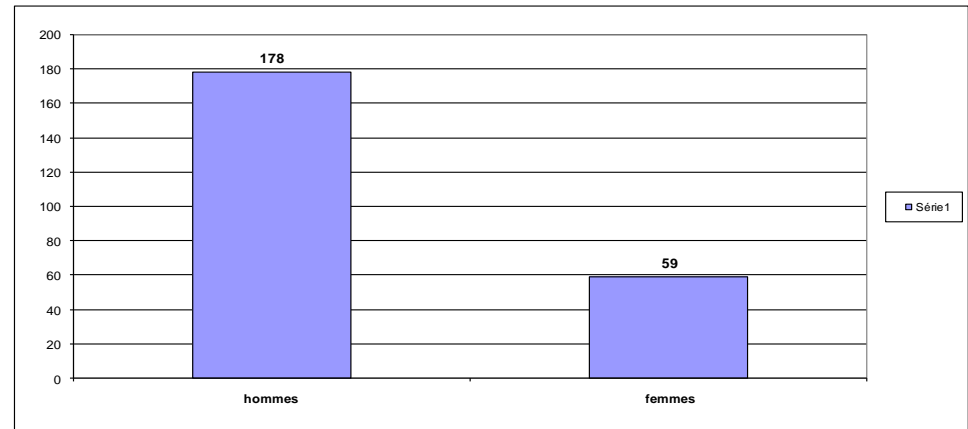
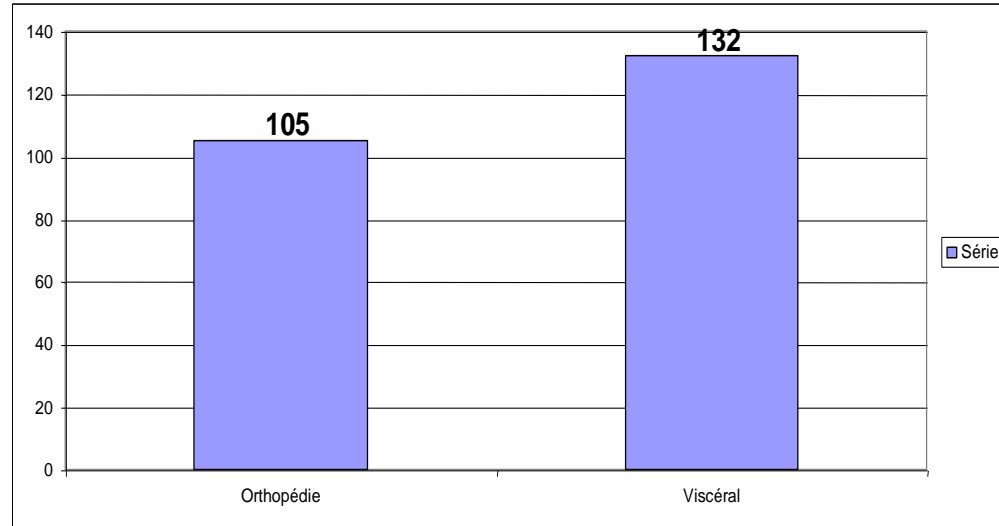
Évolution du *numerus clausus*





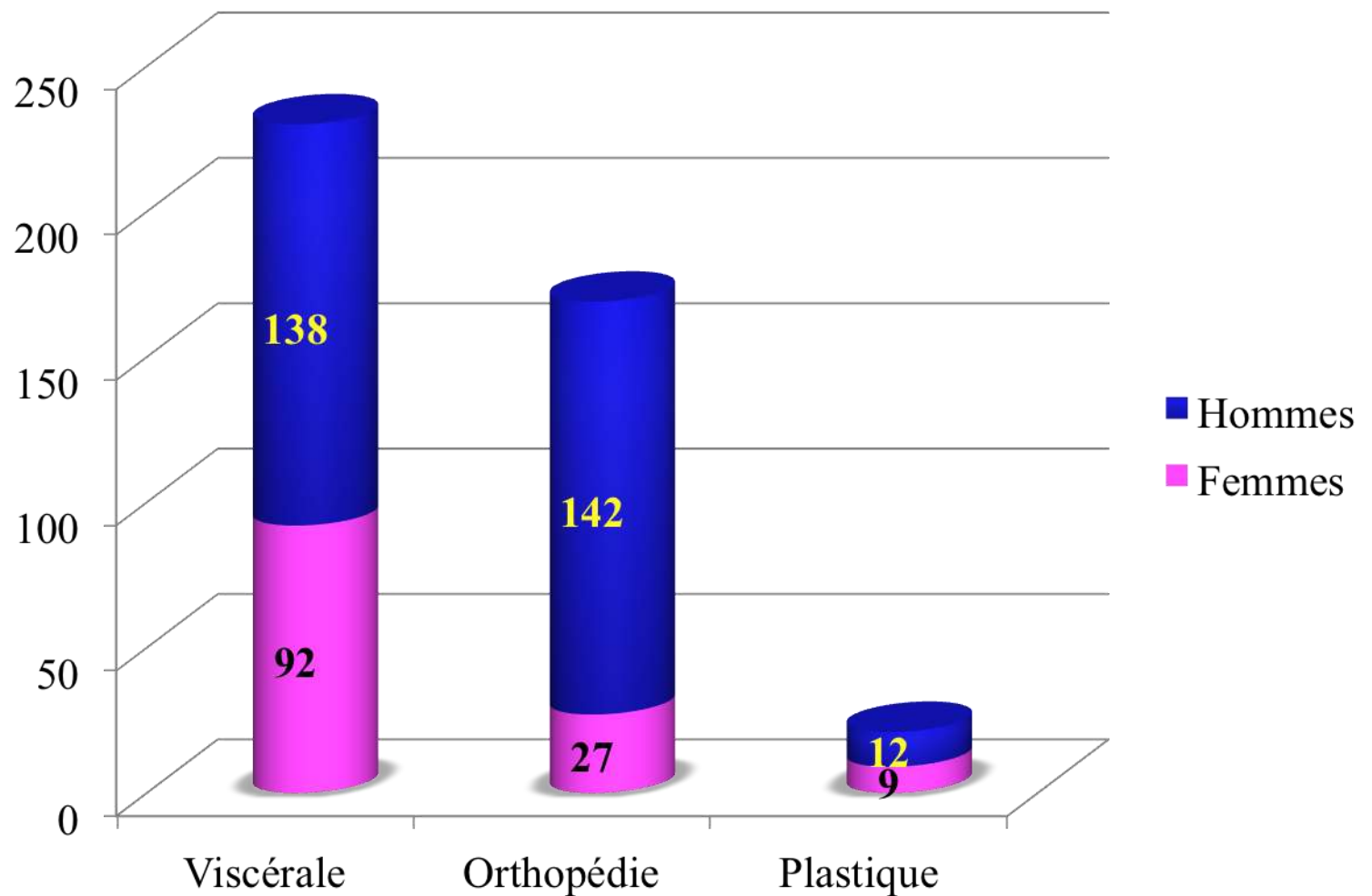
# Les chirurgiens pédiatres titulaires en 2007

54-02  
CHIRURGIE INFANTILE

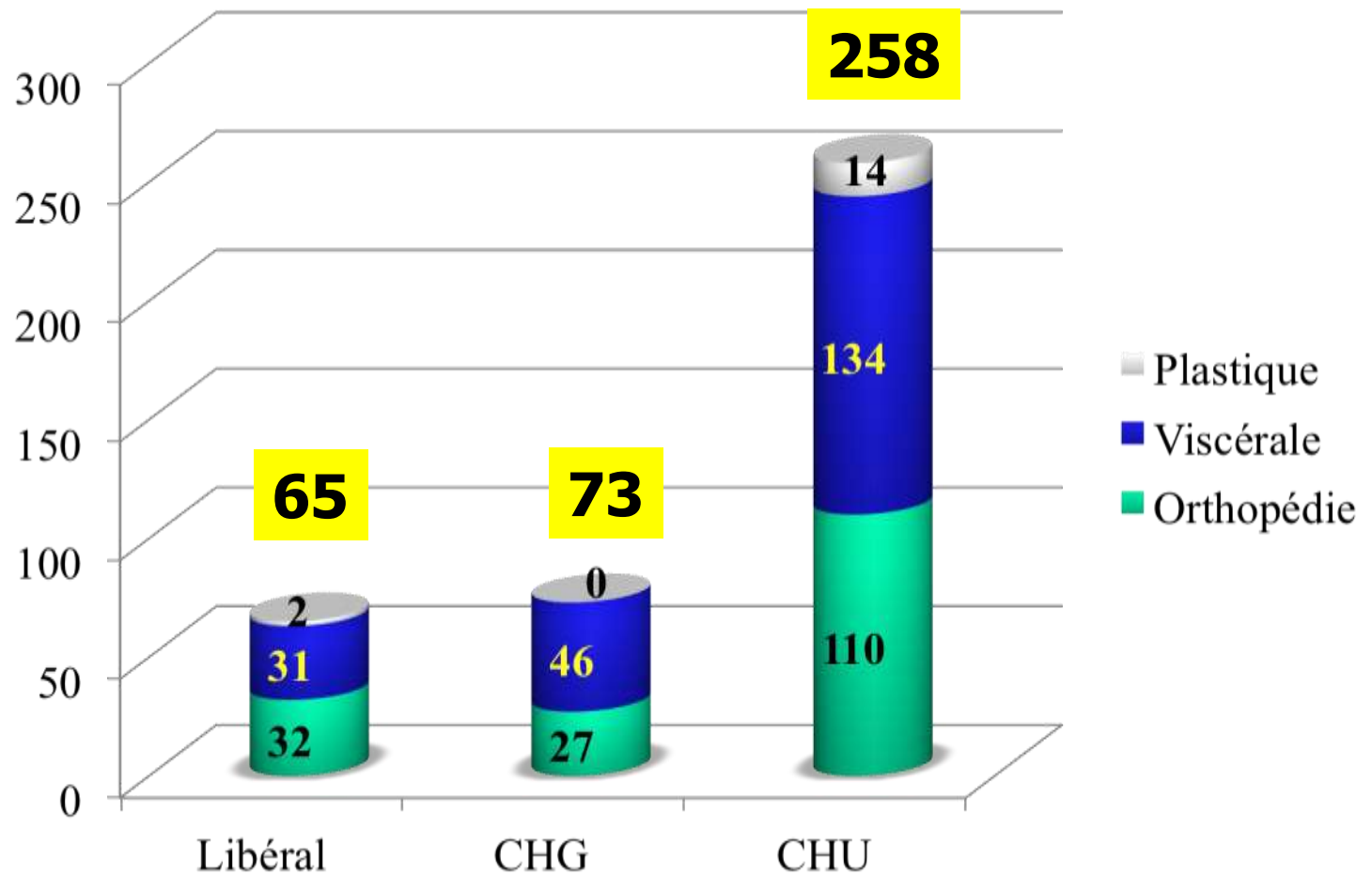


# Les chirurgiens pédiatres en 2012

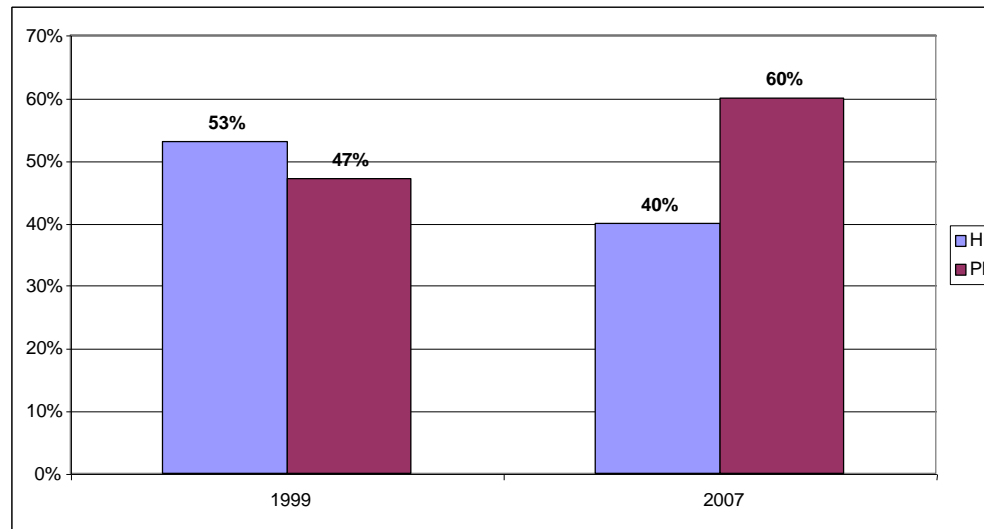
54-02  
CHIRURGIE INFANTILE



## Lieux d'exercice

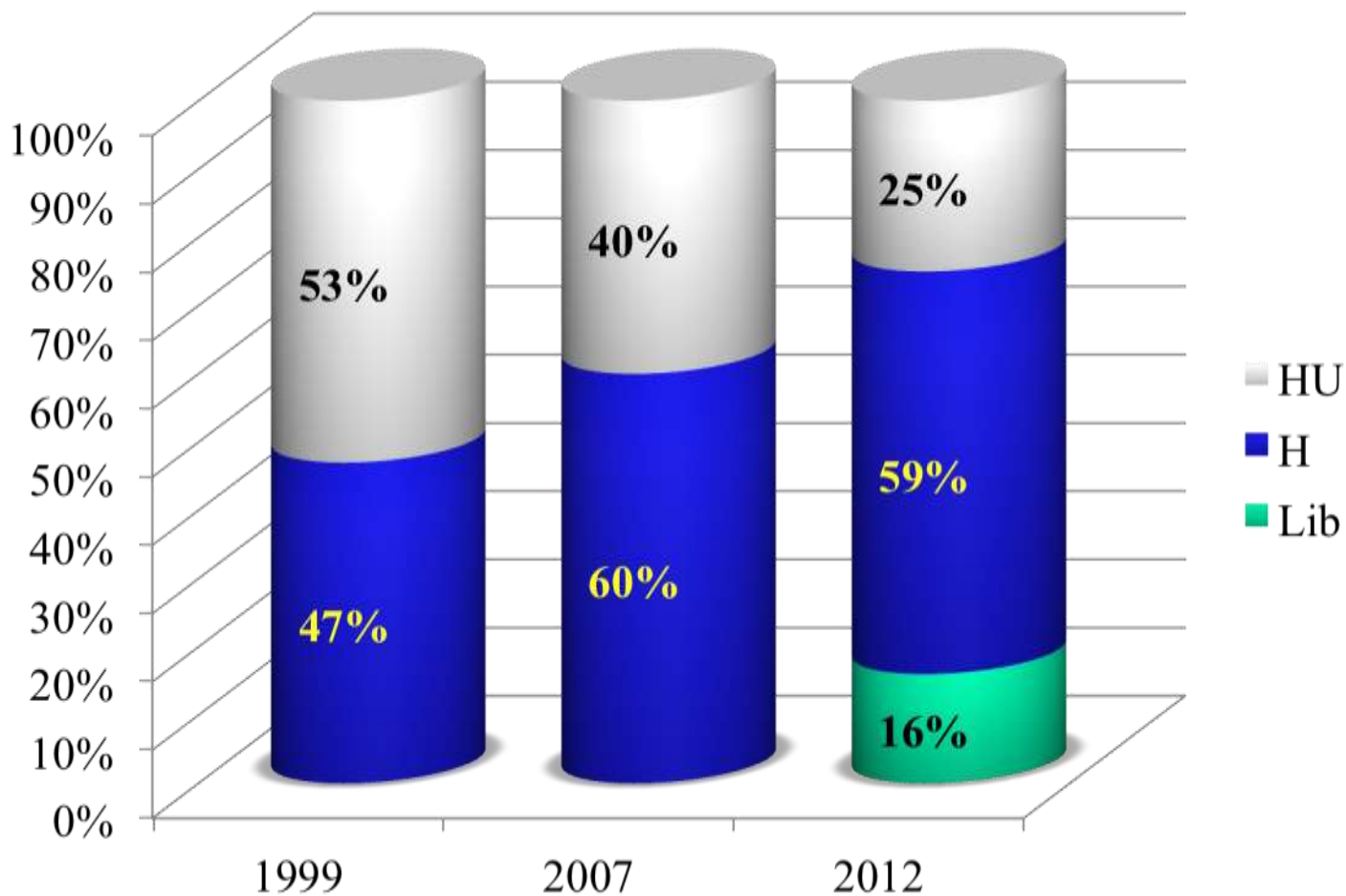


## Evolution de la répartition HU PH en Chirurgie Infantile

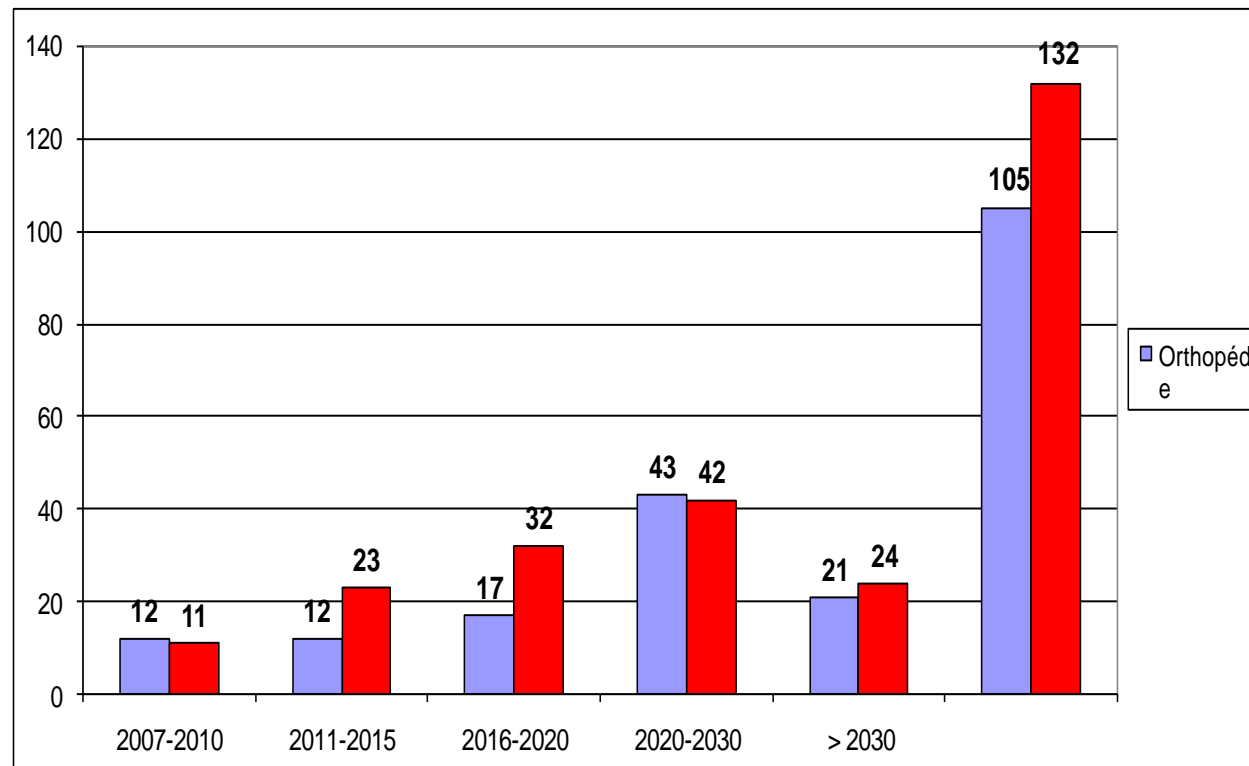


## Evolution de la répartition HU PH en Chirurgie Infantile

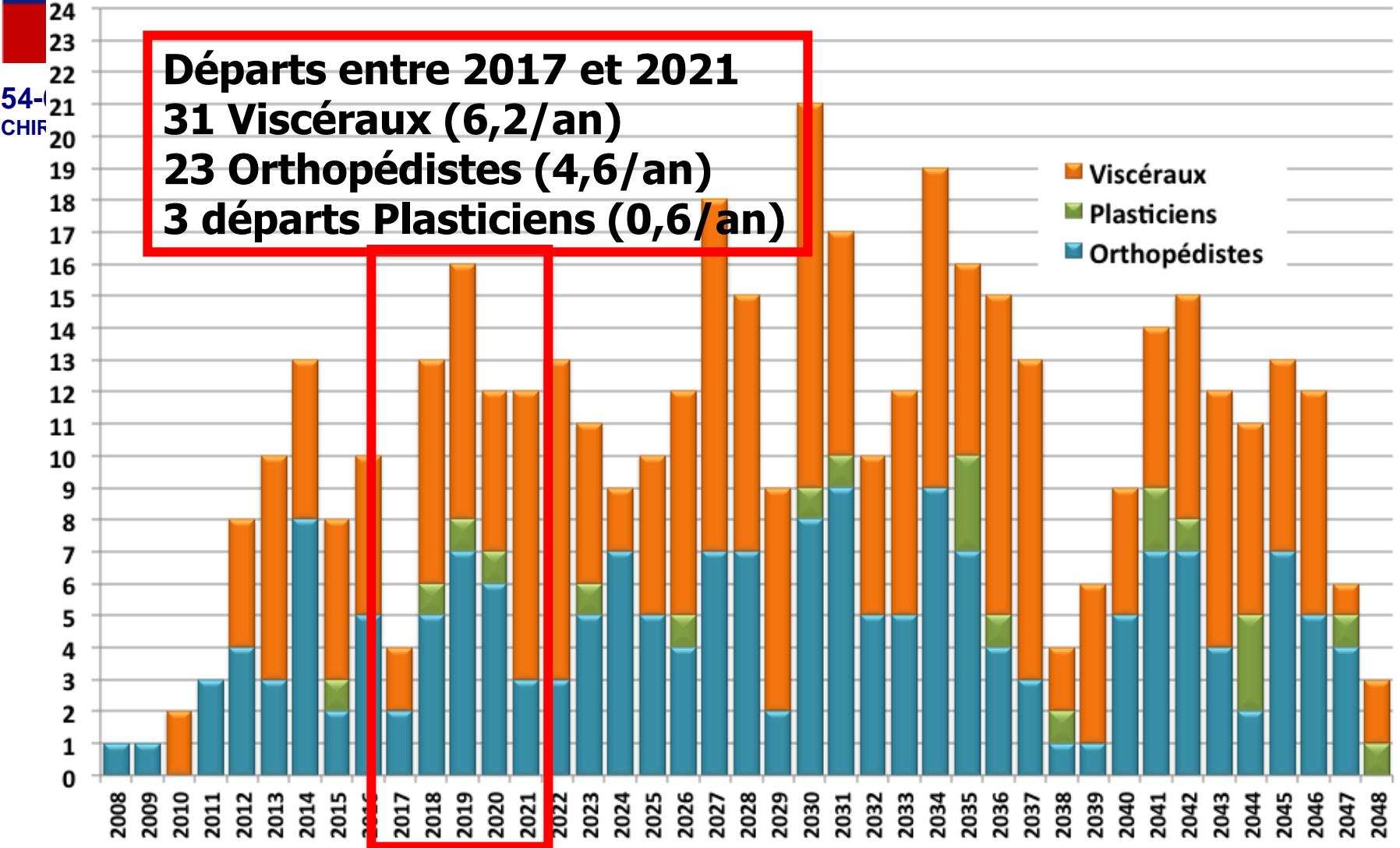
54-02  
CHIRURGIE INFANTILE



## Prospective des Flux de départ des HU



116 départs auront lieu avant 2020, c'est à dire 45 % des effectifs.



## Démographie Internationale de la Chirurgie Infantile

54-02  
CHIRURGIE INFANTILE

- \* Déficit de spécialistes en Amérique du Nord
- \* Déficit de spécialistes en Europe de l'Ouest
- \* Attractivité financière de ces pays
- \* Migrations professionnelles



## Conclusion de l'étude démographique

- Il y aura des postes HU à pourvoir en France
  - une génération doit être remplacée
- Il y a des CHU sans succession assurée
  - Nécessité de changer de CHU

# Conclusion

- Démarrer à temps.
- Soyez tenace.
- Provoquez la chance.
  
- Il vous faudra la thèse de sciences, l'HDR, la mobilité... mais si vous ne parlez et n'écrivez pas l'anglais, tout ceci ne servira à rien.